



VENDÉE
LE DÉPARTEMENT

LES BONS GESTES POUR LUTTER CONTRE LES MOUSTIQUES

**Sans eau stagnante,
pas de moustique !**





LE DÉPARTEMENT DE LA VENDÉE VOUS ACCOMPAGNE
POUR RÉGULER LES POPULATIONS DE MOUSTIQUES
POUR LE CONFORT DE TOUS.

DÉCOUVREZ LE CYCLE DE LA VIE D'UN MOUSTIQUE



..... Le saviez-vous ?
Les larves de moustiques prolifèrent dans l'eau. En été, après les pluies
et les arrosages, leur développement s'effectue en moins d'une semaine.

ADOPTÉZ CES 6 BONS GESTES

1

Je vide 1 fois par semaine
les soucoupes des pots de fleurs
ou je mets du sable pour conserver
l'humidité pour la plante et empêcher
le moustique de pondre ses œufs.

2

Je couvre les
récupérateurs
d'eau avec un
couvercle hermétique
ou une moustiquaire.

3

Je nettoie
1 fois par an les regards,
les gouttières et les siphons.

4

J'entretiens régulièrement
ma piscine et mes bassins
d'agrément dans lesquels
je peux mettre des poissons.

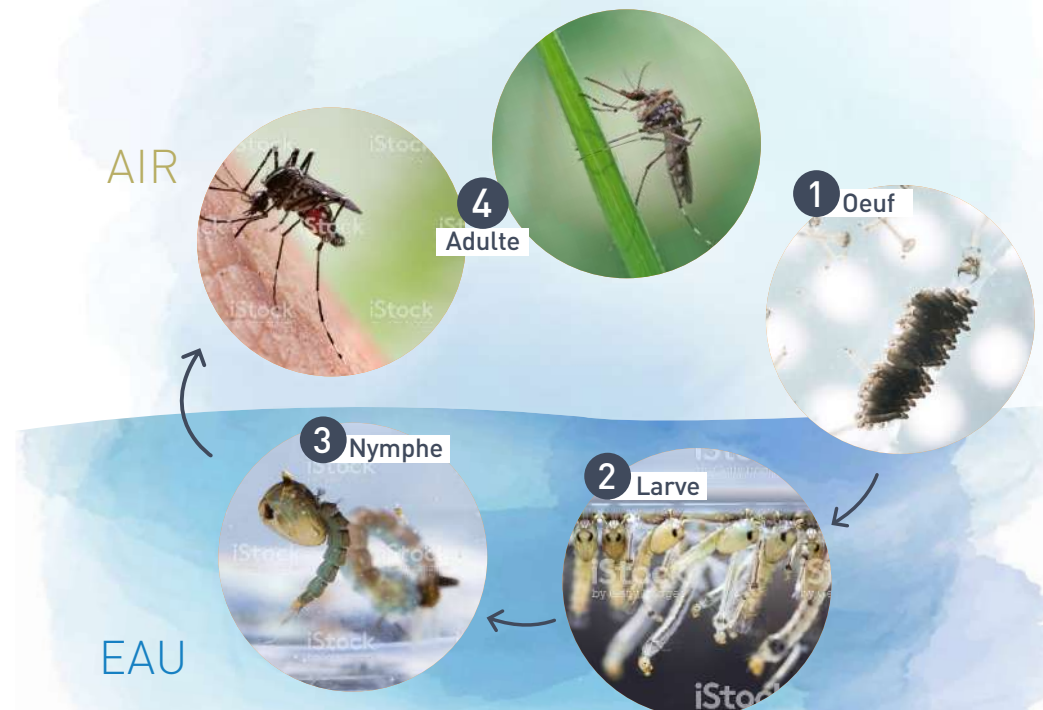
5

Je range à l'abri les récipients
et les objets pouvant retenir
l'eau de pluie.

6

Je trie et je jette
ce qui ne sert plus.

Le moustique se développe en 4 étapes :



Les larves ont besoin d'eau stagnante pour se développer.
Le cycle larvaire dure de 5 à 90 jours selon la période de l'année.
La femelle peut pondre jusqu'à 150 œufs par ponte.
Certaines espèces peuvent effectuer jusqu'à 12 cycles larvaires par an.

**Tout ce qui vole,
ne pique pas forcément...**

Le chironome est un insecte
non-piqueur regroupé en forme de nuage,
très présent au printemps et en été,
parfois confondu avec le moustique.





LE MOUSTIQUE TIGRE



Le moustique « tigre » (*Aedes albopictus*) espèce invasive originaire d'Asie du Sud-Est, est un petit moustique diurne noir rayé de blanc.

Il est le vecteur potentiel de la dengue, du chikungunya, du virus zika et de nombreuses autres maladies.

Il se déplace et s'implante en empruntant les moyens de transport (bateaux, voitures, avions, trains).

Adulte, ce moustique noir ponctué de taches blanches mesure 5 mm.

La femelle pond ses œufs dans de petits réceptacles d'eau autour des habitations (coupelles de pot de fleurs, pneus et autres petits récipients).

Enjeu de santé publique, il est surveillé
par l'Agence Régionale de Santé.