



CONFÉRENCE N°1 LA RESSOURCE EN EAU

Les enjeux de l'eau en Sud Vendée Littoral

CONFÉRENCE N°1 - LA RESSOURCE EN EAU

Conseil
DEVELOPPEMENT
Sud Vendée Littoral

Sud Vendée Littoral
COMMUNAUTÉ DE COMMUNES

Ouverture

Nicolas VANNIER

1^{er} Vice-président

Communauté de communes Sud Vendée Littoral



Jeudi 30 novembre 2023

Les enjeux de l'eau en Sud Vendée Littoral

CONFÉRENCE N°1 - LA RESSOURCE EN EAU

Ouverture

Jacques CORBIN

Président

Conseil de développement Sud Vendée Littoral

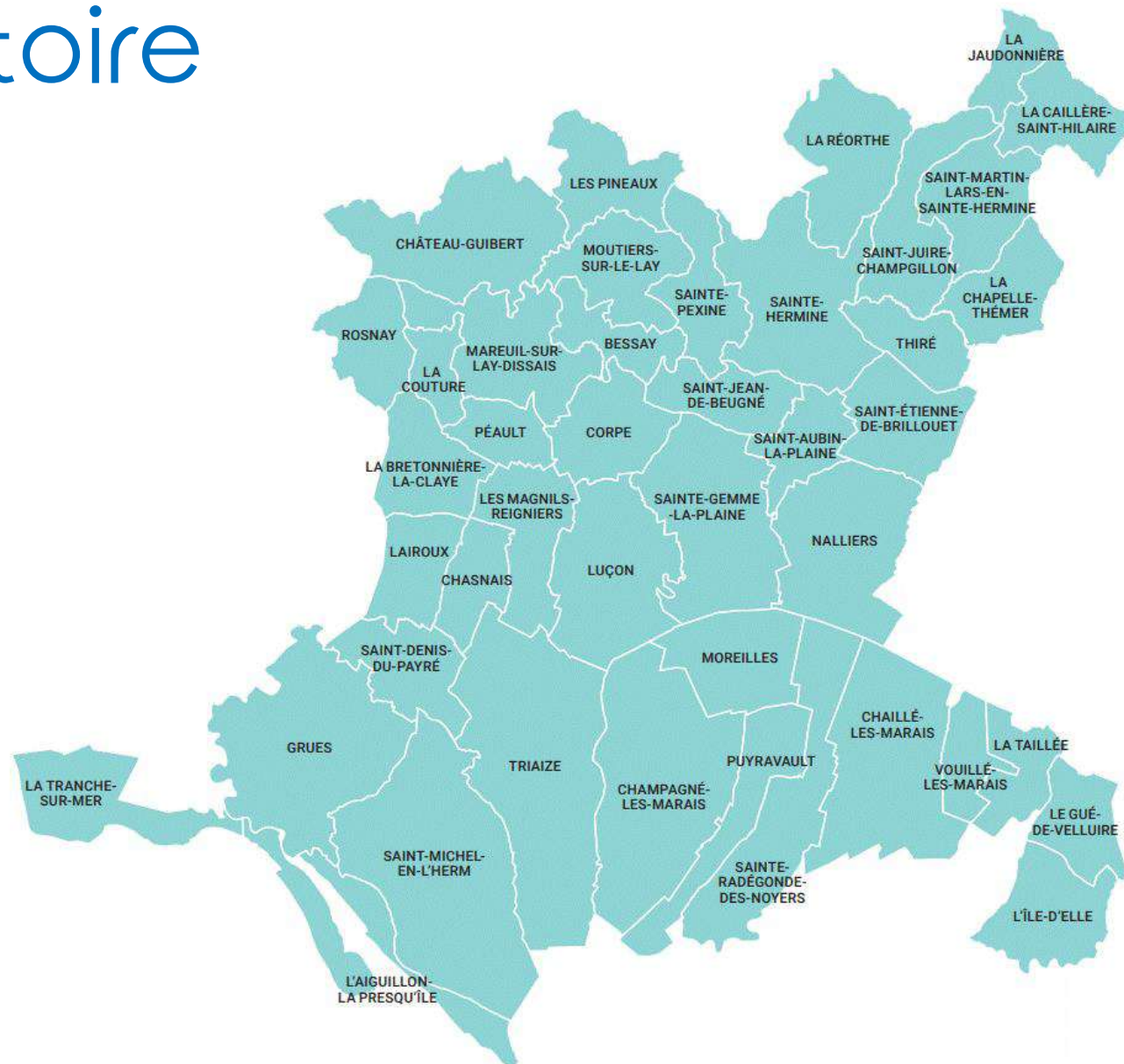


Le territoire



Sud Vendée Littoral
COMMUNAUTÉ DE COMMUNES

Conseil
DEVELOPPEMENT
Sud Vendée Littoral



Jeudi 30 novembre 2023

Les enjeux de l'eau en Sud Vendée Littoral

CONFÉRENCE N°1 - LA RESSOURCE EN EAU

Conseil
DEVELOPPEMENT
Sud Vendée Littoral

Sud Vendée Littoral
COMMUNAUTÉ DE COMMUNES

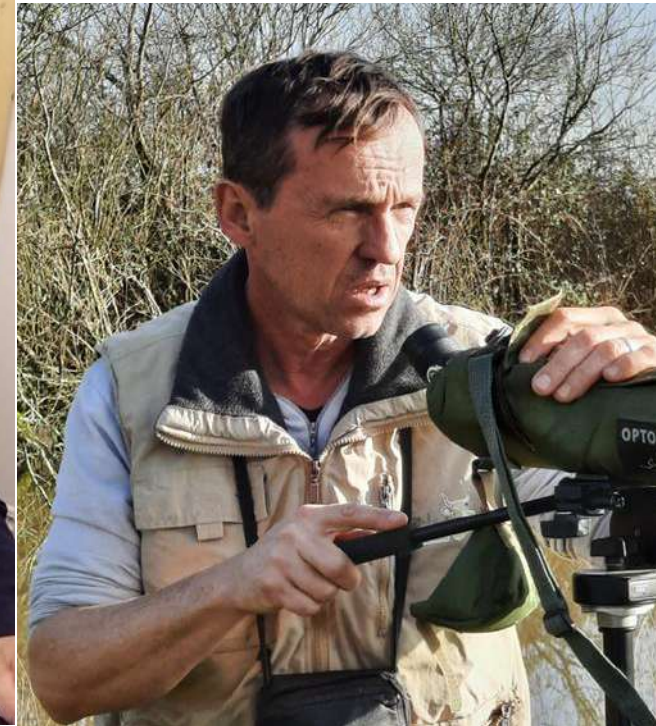
Intervenants



Claude ROY



James GANDRIEAU



Hugues des TOUCHES



Jeudi 30 novembre 2023

Les enjeux de l'eau en Sud Vendée Littoral

CONFÉRENCE N°1 - LA RESSOURCE EN EAU

Présentation des intervenants

Claude ROY

Docteur en hydrogéologie

Chef du service « Eau » du Département de la Vendée, et directeur de l'Environnement, de l'Agriculture et de la Pêche au Conseil départemental de Vendée



Les enjeux de l'eau en Sud Vendée Littoral

CONFÉRENCE N°1 - LA RESSOURCE EN EAU

Présentation des intervenants

James GANDRIEAU

Agriculteur retraité

Maire de Sainte-Pexine

Vice-président de la Communauté de communes Sud Vendée Littoral

Président de la Commission Locale de l'Eau (CLE) du Schéma d'Aménagement et de Gestion de l'Eau (SAGE) du Lay

Vice-président de Vendée Eau

Président de la Commission Inondation Plan Loire du Bassin Loire Bretagne (CIPL)

1er Vice-président de l'Agence de l'Eau Loire Bretagne



Jeudi 30 novembre 2023

Les enjeux de l'eau en Sud Vendée Littoral

CONFÉRENCE N°1 - LA RESSOURCE EN EAU

Présentation des intervenants

Hugues des TOUCHES

Paysan/Éleveur à Triaize

Ecologue/Naturaliste

Ancien Conservateur de la Réserve
Naturelle Nationale « Michel Brosselin »
de Saint-Denis-du-Payré.



Les enjeux de l'eau en Sud Vendée Littoral

CONFÉRENCE N°1 - LA RESSOURCE EN EAU

La ressource en eau et son parcours en surface et sous terre

Claude ROY

Docteur en hydrogéologie

Chef du service « Eau » du Département de la Vendée, et directeur de l'Environnement, de l'Agriculture et de la Pêche au Conseil départemental de Vendée



Jeudi 30 novembre 2023



Sud Vendée Littoral
COMMUNAUTÉ DE COMMUNES

Conseil
DE
VELOP
PEMENT
Sud Vendée Littoral



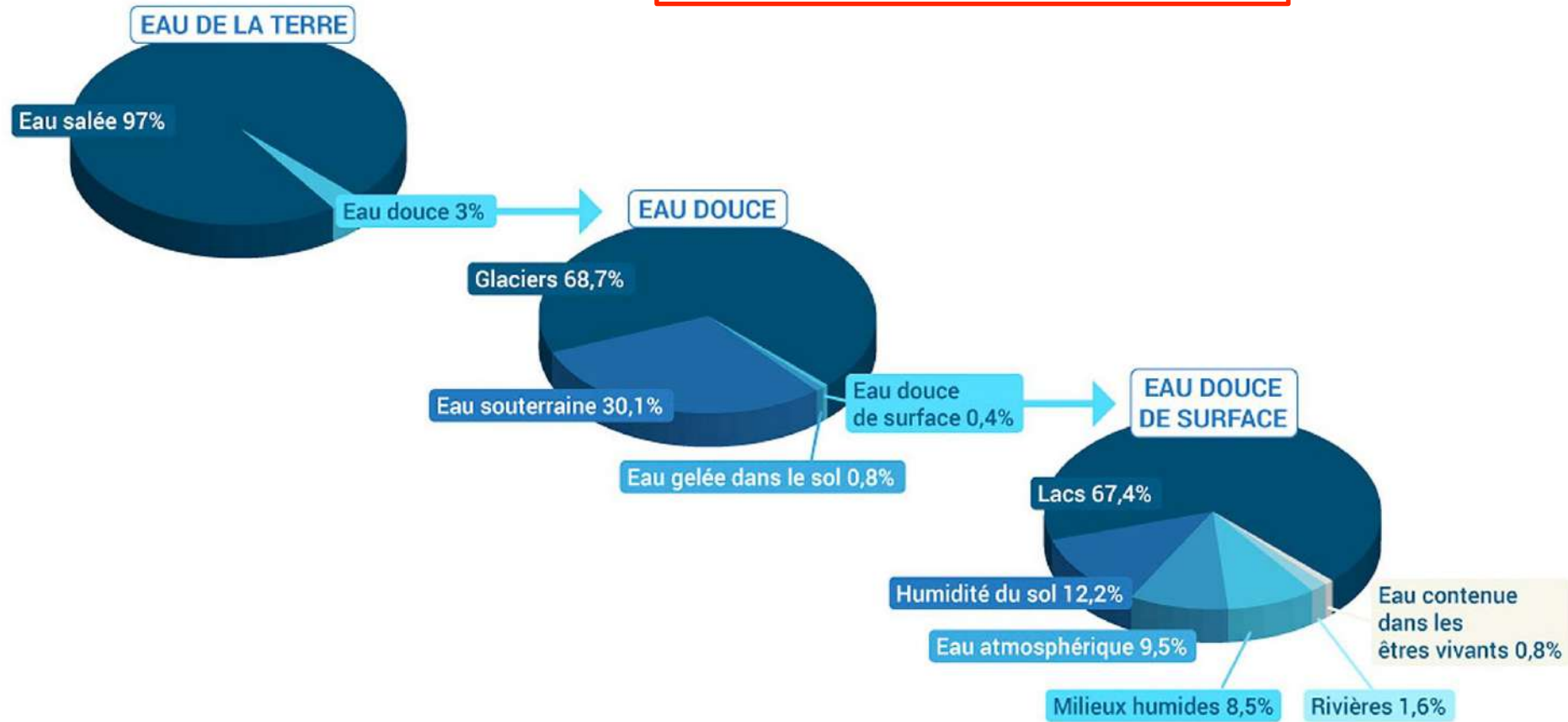
photo NASA



Jeudi 30 novembre 2023



La planète bleue, mais ...



Seulement 3% d'eau douce, dont à peine 5% facilement utilisable.
La quantité d'eau ne diminue pas, or les ressources se raréfient.



La planète Terre :
diamètre 13 000 km

La plus grosse
bulle d'eau (1400
km)
concentre
toute l'eau terrestre

La petite bulle (273 km)
représente le volume
total d'eau douce

La plus petite sphère
concentre toute l'eau
douce terrestre
accessible (56 km)



image SAF



Les précipitations mondiales : inégalités spatiales et temporelles

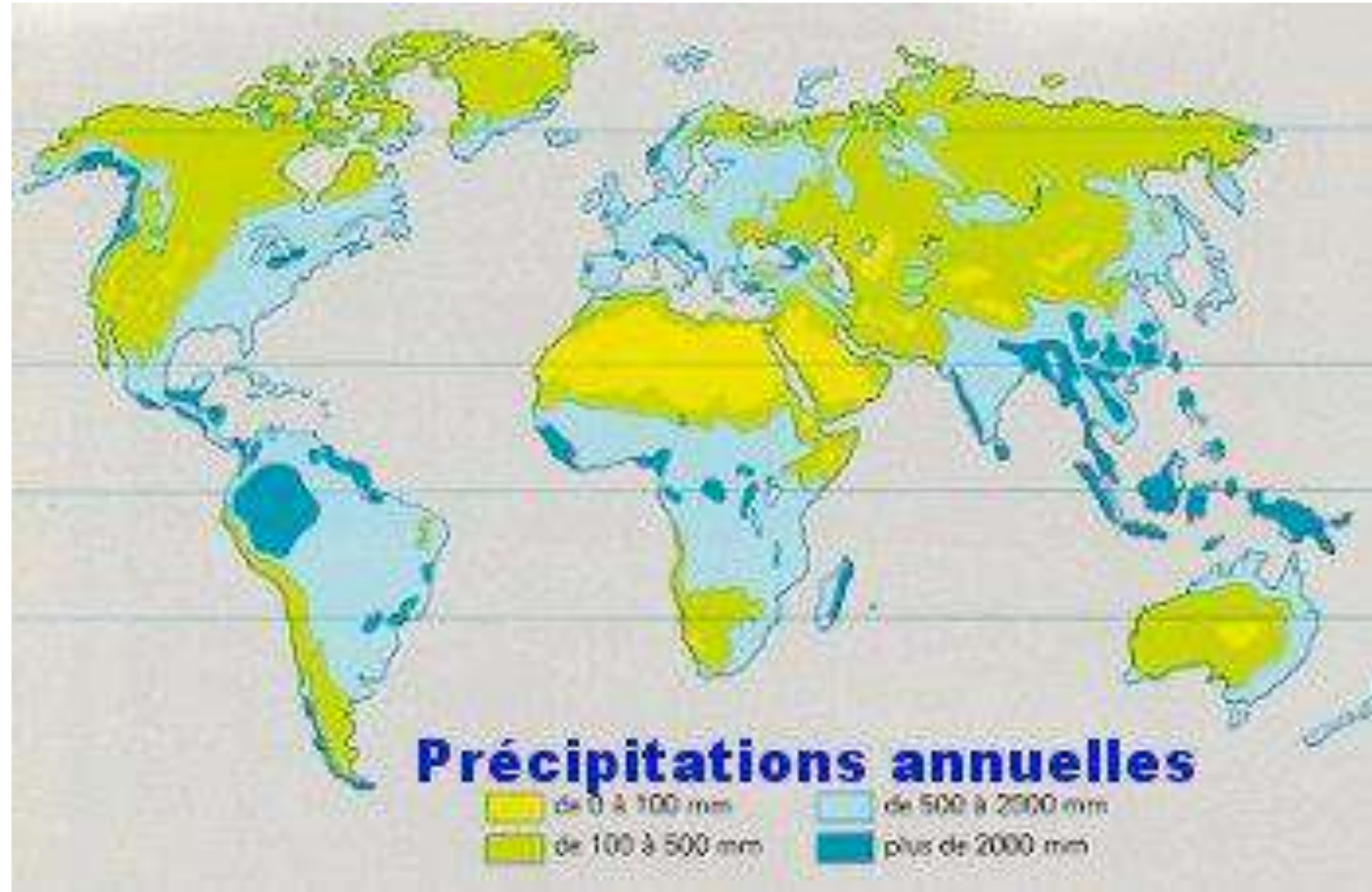


Sud Vendée Littoral
COMMUNAUTÉ DE COMMUNES

Conseil
DEV
PEMENT
Sud Vendée Littoral

De quelques dizaines de mm à plusieurs mètres.
Sur l'année 2018 :

Qatar : 74 mm
Papouasie N.Guinée : 3142
France : 867 mm
Espagne : 636 mm

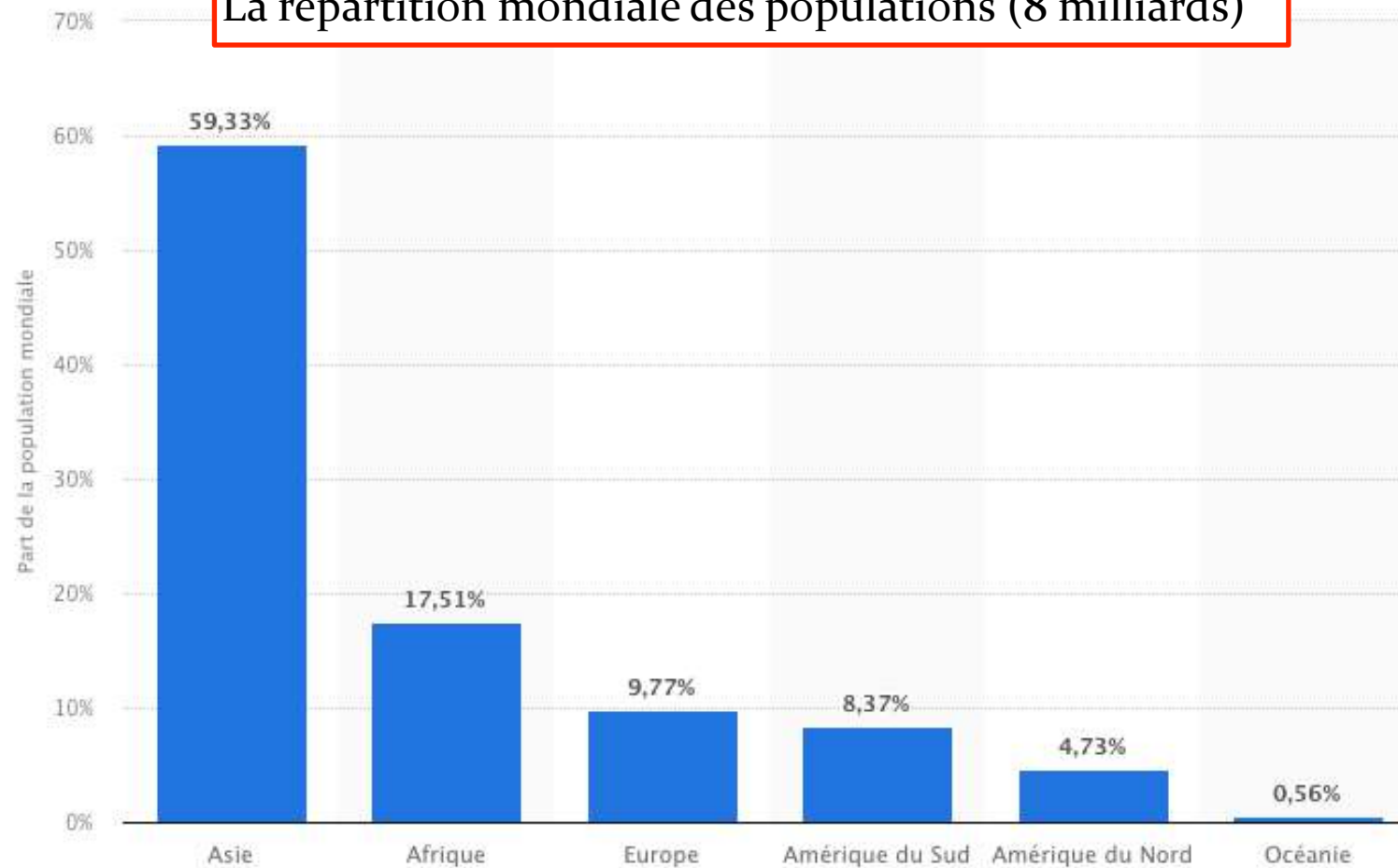


Des inégalités de géographie physique / aptitude à retenir l'eau.



Jeudi 30 novembre 2023

La répartition mondiale des populations (8 milliards)



Une répartition très inégale :

- 50% vit près des côtes (l'urbanisation du littoral exacerbe l'accès à l'eau)
- 60% vit en zones urbaines
- 8 mégapoles dépassent 20 millions d'habitants (Tokyo, New Delhi, Shanghai, Sao Paulo, Mexico, Le Caire, Mumbai, Pékin)



Des enjeux vitaux

de salubrité publique

- 2,2 milliards d'êtres humains (30%) n'ont pas accès à l'eau potable
- 3 milliards n'ont aucun assainissement de base (adduction ne va pas sans assainis.)
- 5 millions de personnes par an décèdent à cause de l'eau ; besoin vital 5l/j
- consommation 300 l/j USA ; 25 l/j en Inde ; 100 à 200 l/j en Europe ; 100 l/j en Vendée

économiques

- les usages de l'eau : irrigation 65% ; énergie + industries 25% ; domestique 10%

la pollution de l'eau

- dégradations multiples : pesticides, nitrates, plastiques, substances médicaments...
- érosions et phénomènes naturels

un hallucinant gaspillage

- l'ère de la profusion et de l'insouciance doit s'achever ;
- rationner, économiser l'eau (usages, réseaux) et récupérer l'eau ;
- la corruption fréquente suscite le gaspillage et réduit l'effet des investissements.



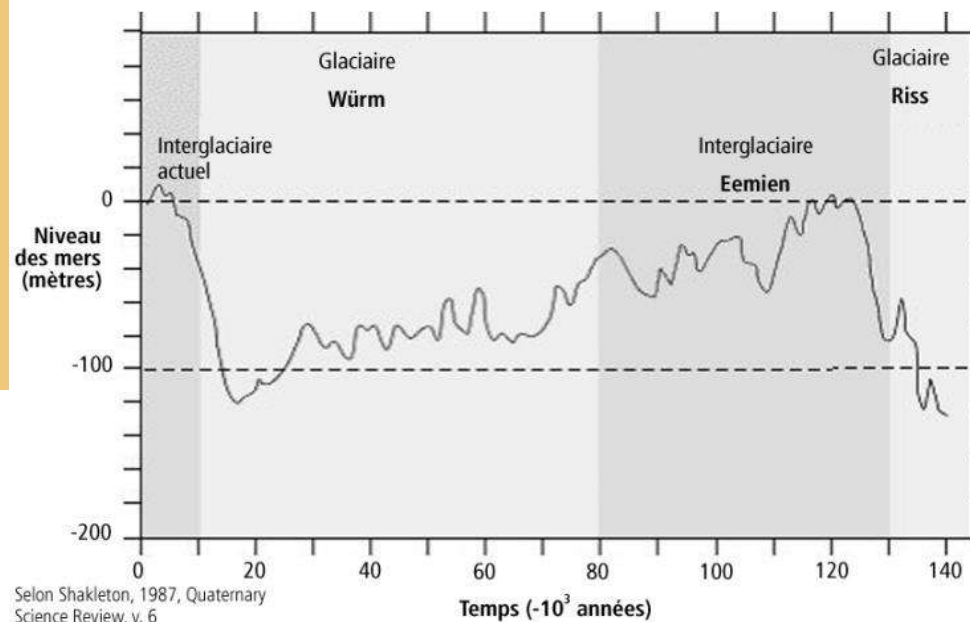
Changement climatique et délocalisation des populations

- Progression des phénomènes extrêmes (inondations, sécheresses, tempêtes)
- + 2 à 4° d'ici 2100 ; remontée des océans de 50 cm à 1 m.
- Les régions arides et pauvres seront plus encore les otages de l'hydrologie
- Raréfaction de l'eau douce
- Eternel souci de la compatibilité entre ressources et besoins
- Erosion littorale et submersions. (Exemple de l'Indonésie, en France 30% des côtes en érosion).



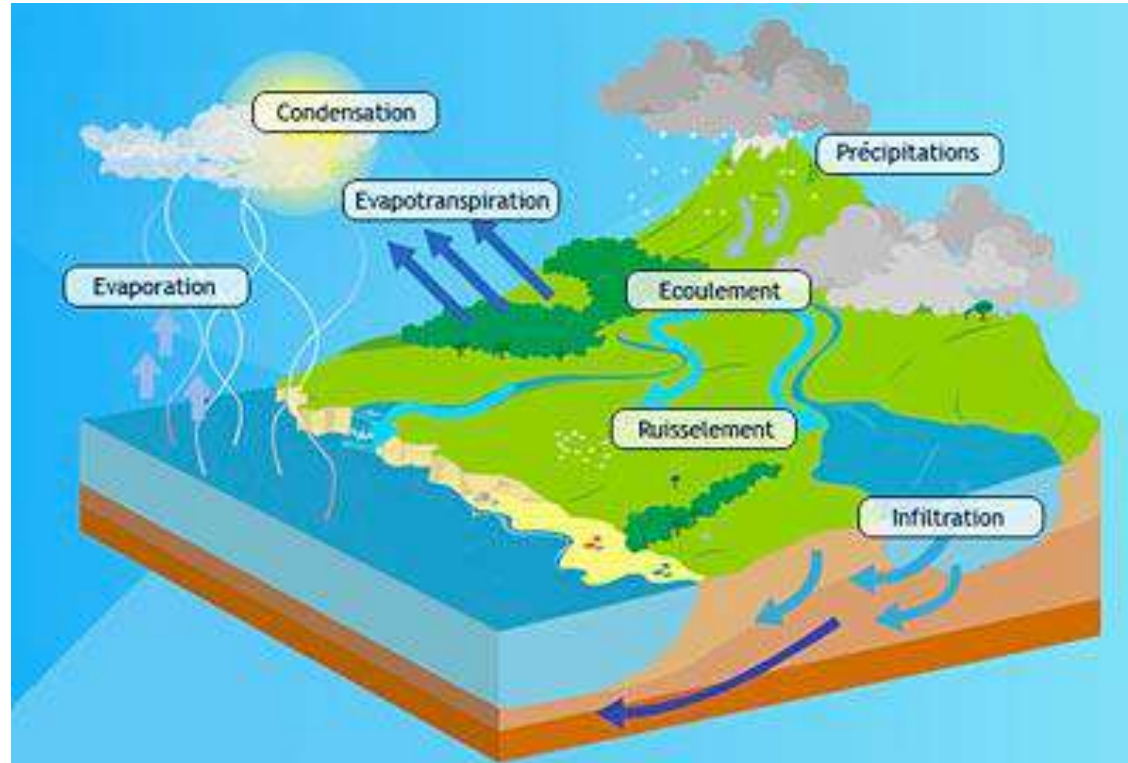


Lors du dernier maximum glaciaire (17000 ans), le rivage était à 120 m sous le niveau actuel et à 120 km environ du trait de côte actuel.

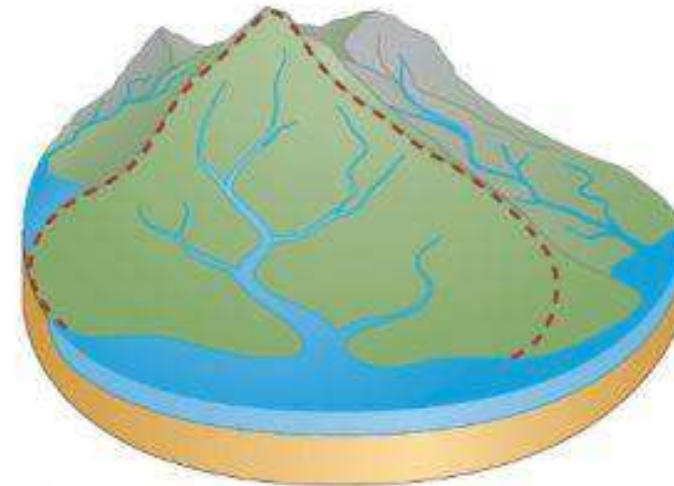


Deux notions importantes :

Le cycle de l'eau



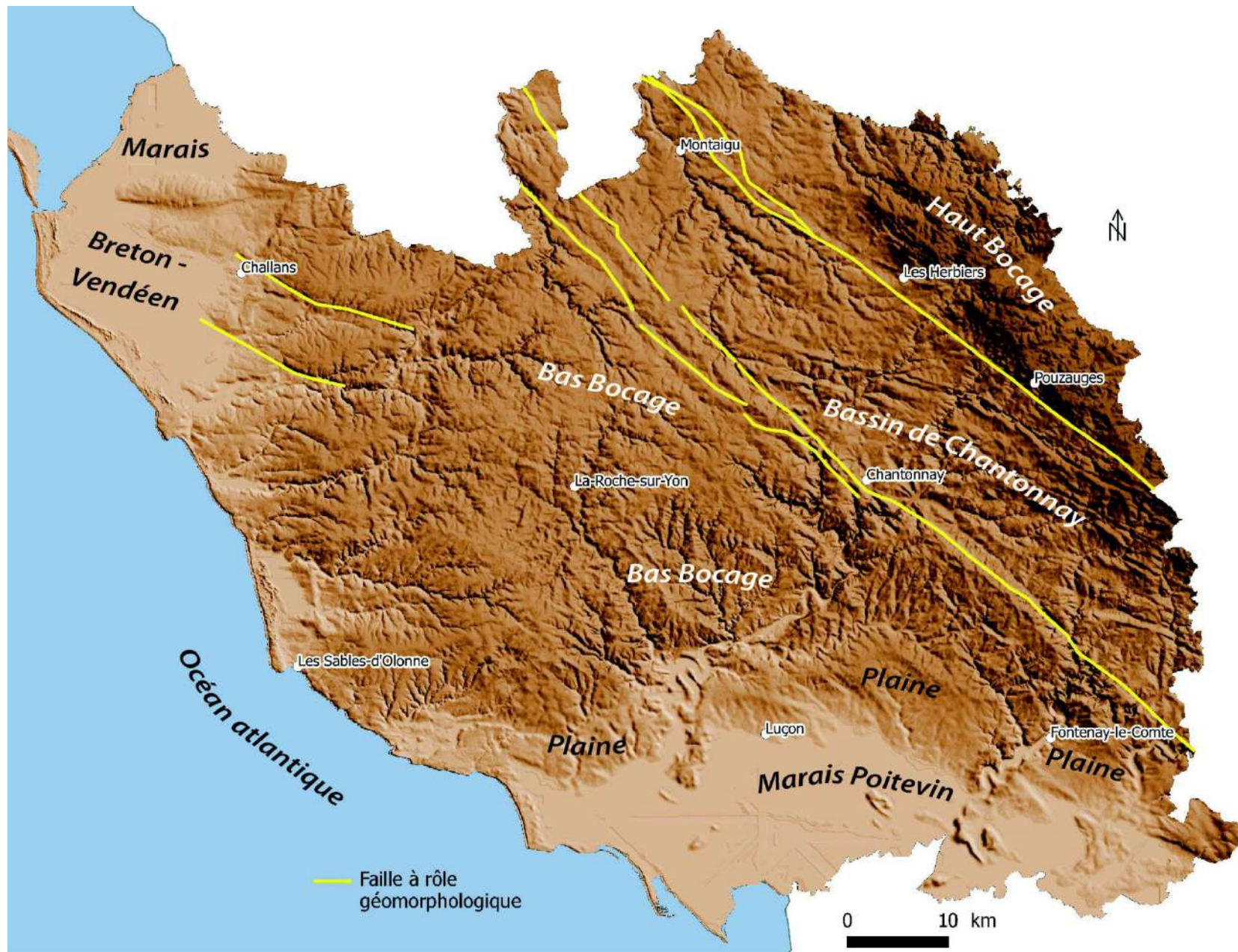
le bassin versant





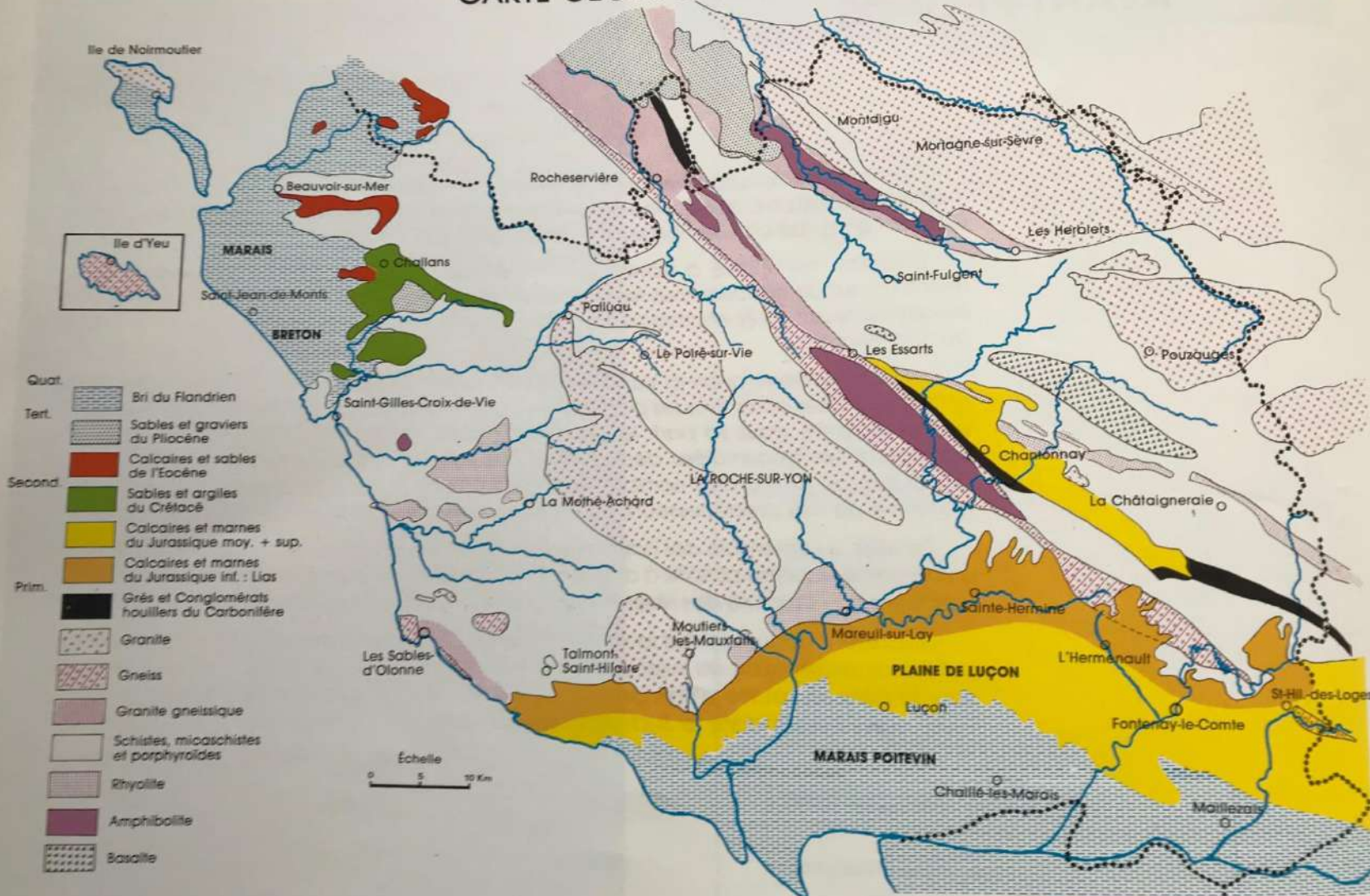
Sud Vendée Littoral
COMMUNAUTÉ DE COMMUNES

Conseil
DE
V
E
L
O
P
P
E
M
E
N
T
Sud Vendée Littoral



Jeudi 30 novembre 2023

CARTE GÉOLOGIQUE DE LA VENDÉE



La plaine jurassique de LUÇON - FONTENAY-LE-COMTE occupe 750 km² soit 11 % de la superficie du Département.

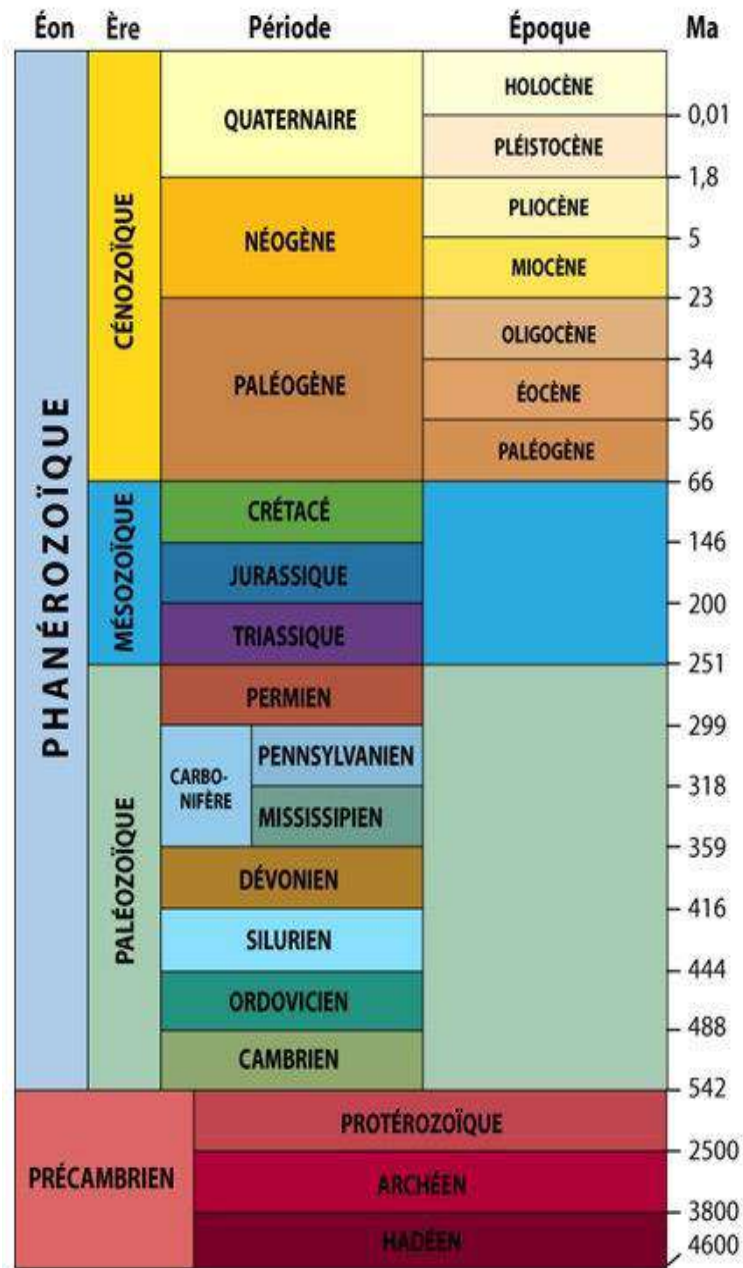


Sud Vendée Littoral
COMMUNAUTÉ DE COMMUNES

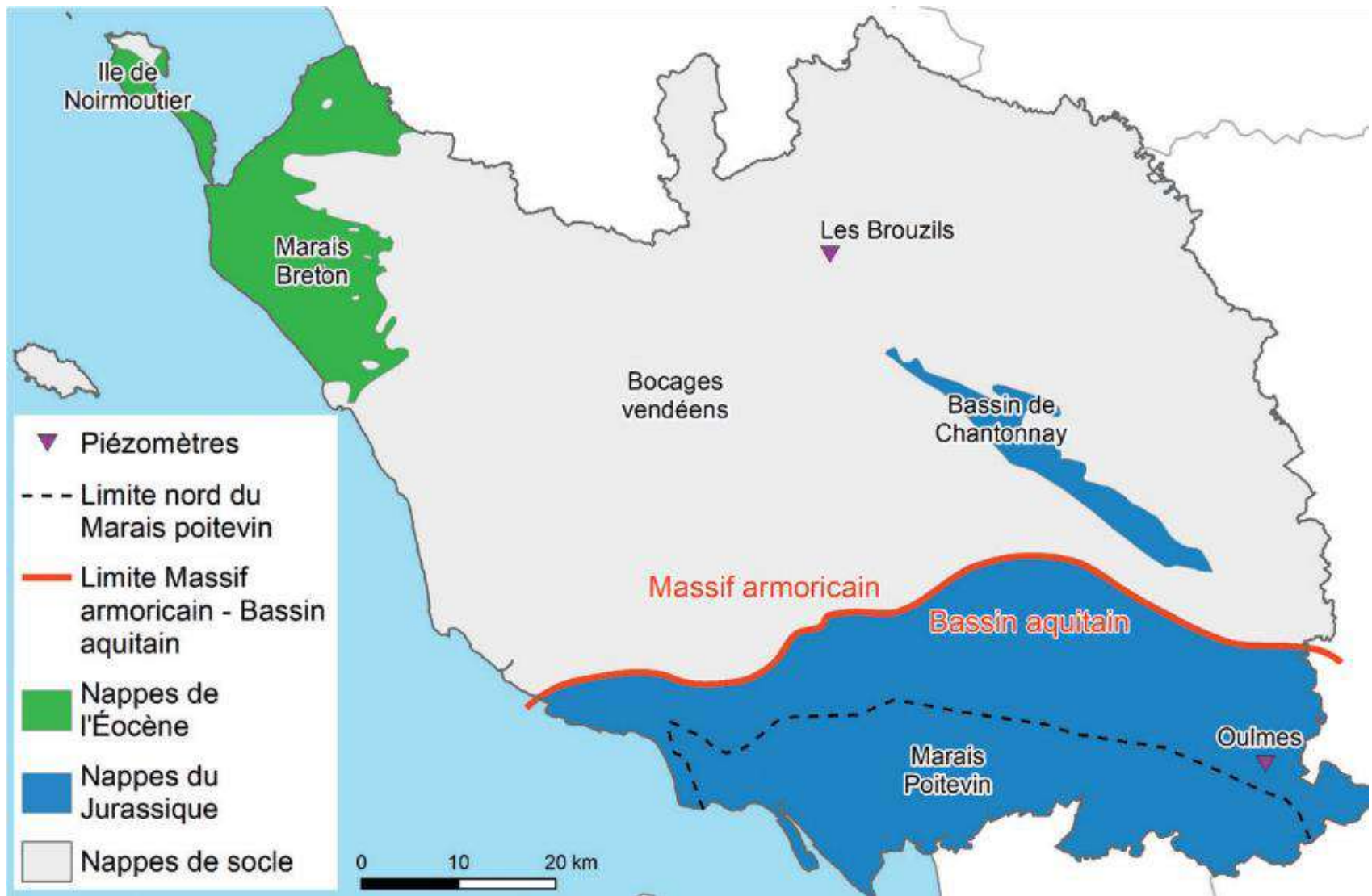
Conseil
DEV
PEMENT
Sud Vendée Littoral



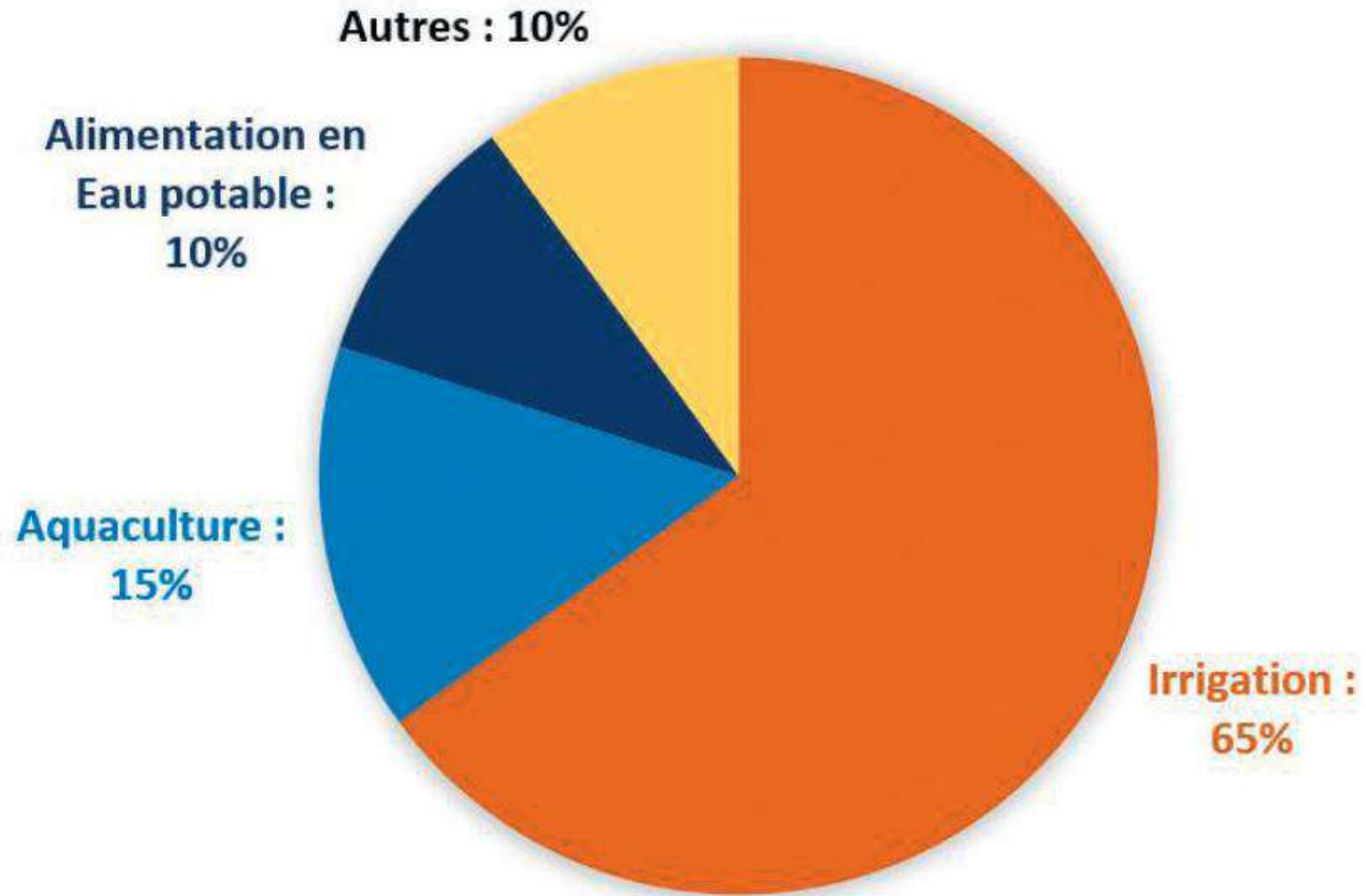
Jeudi 30 novembre 2023

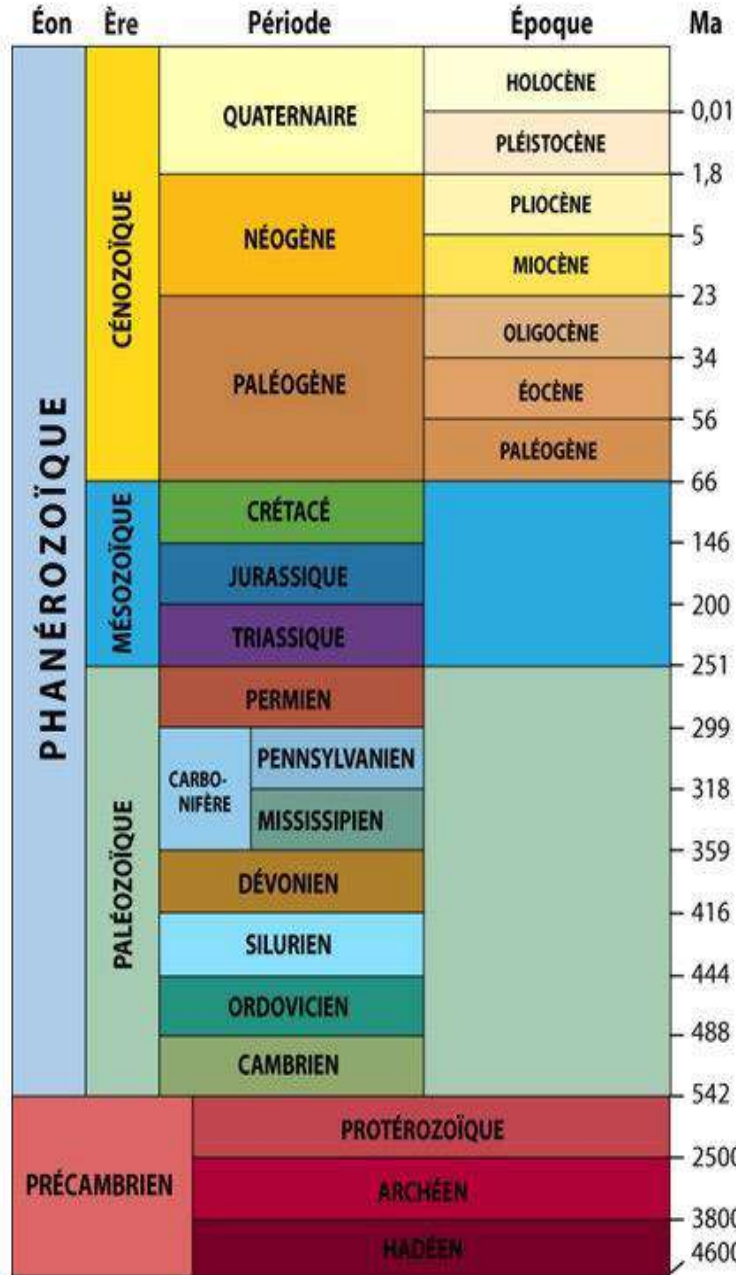


Les principaux aquifères de Vendée



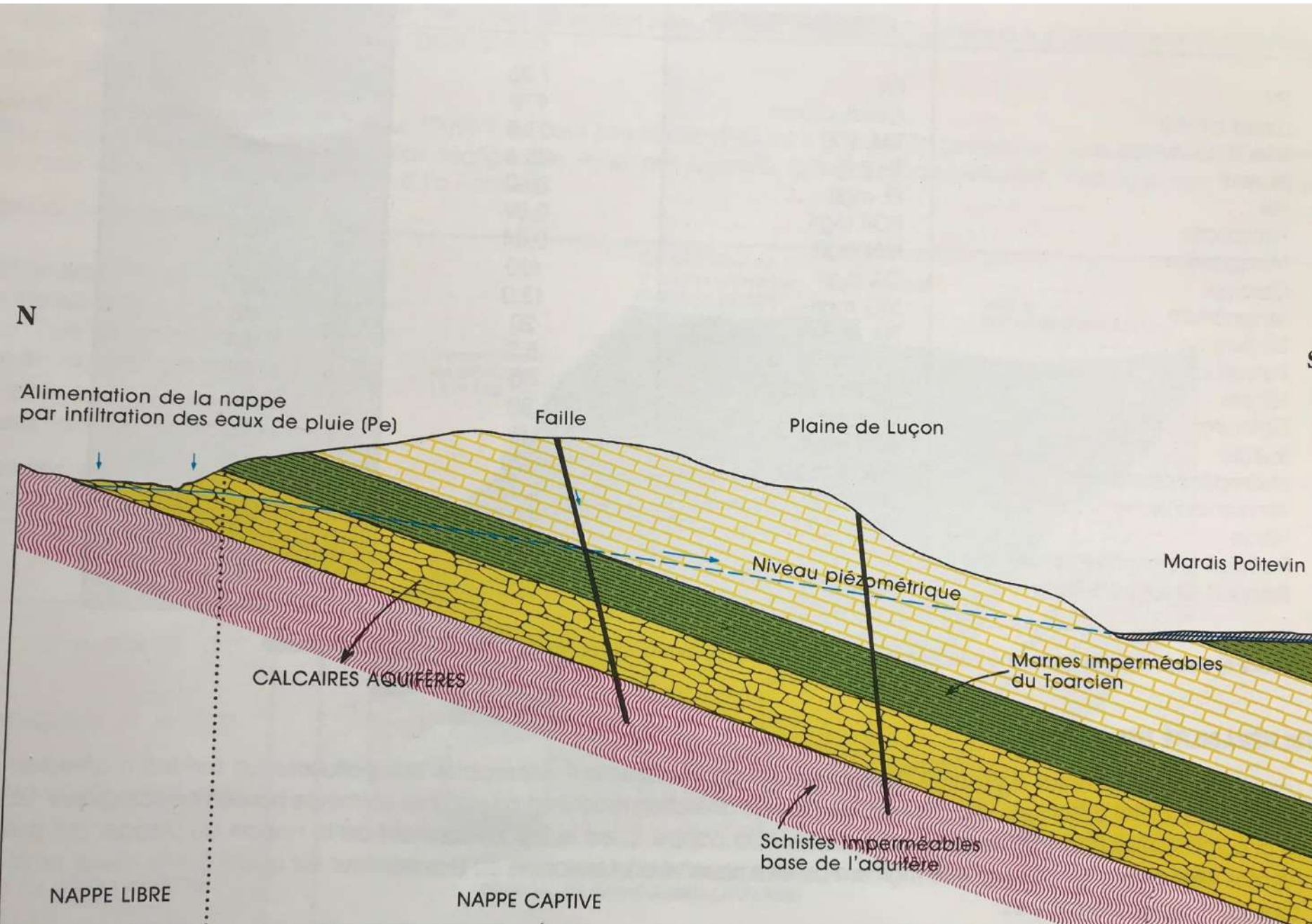
Les usages de l'eau souterraine



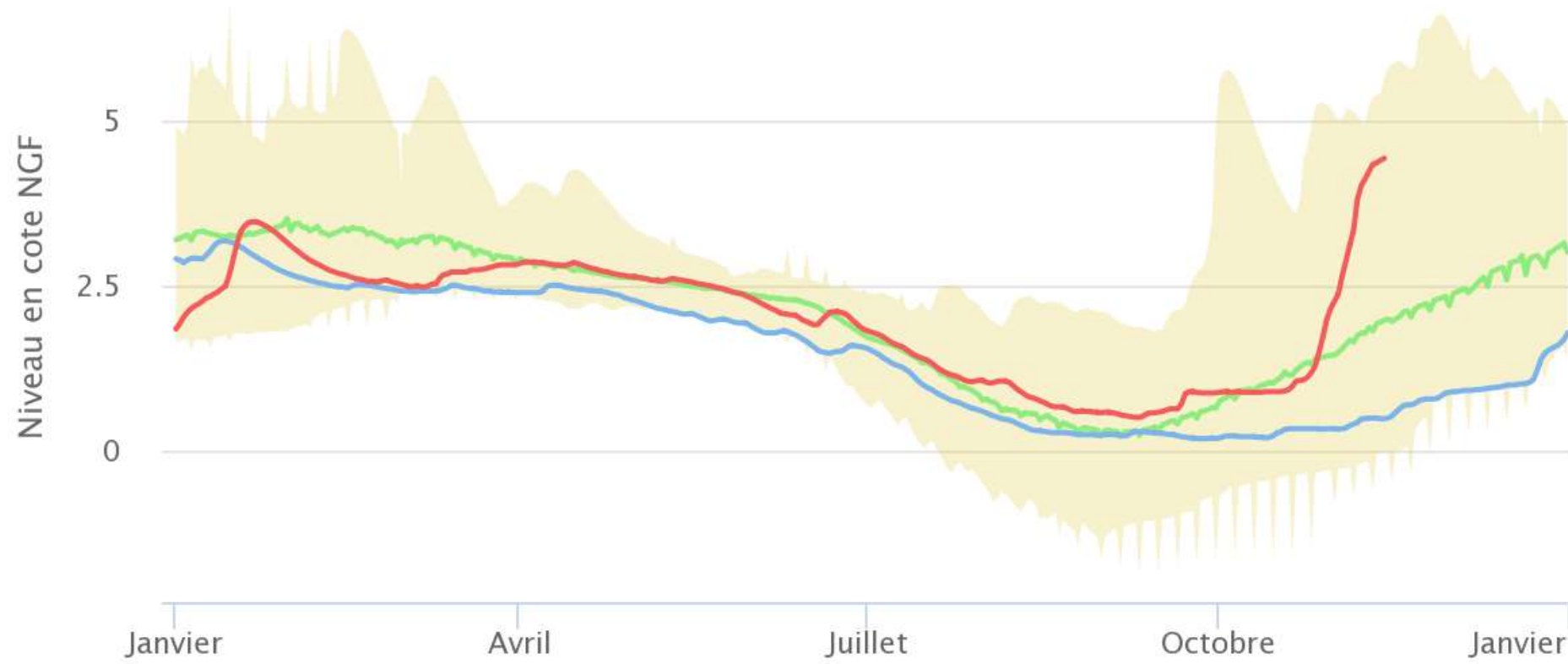


Les calcaires blancs du Dogger, marqueurs de la plaine céréalière et du bâti historique.





Forage (Luçon-85)

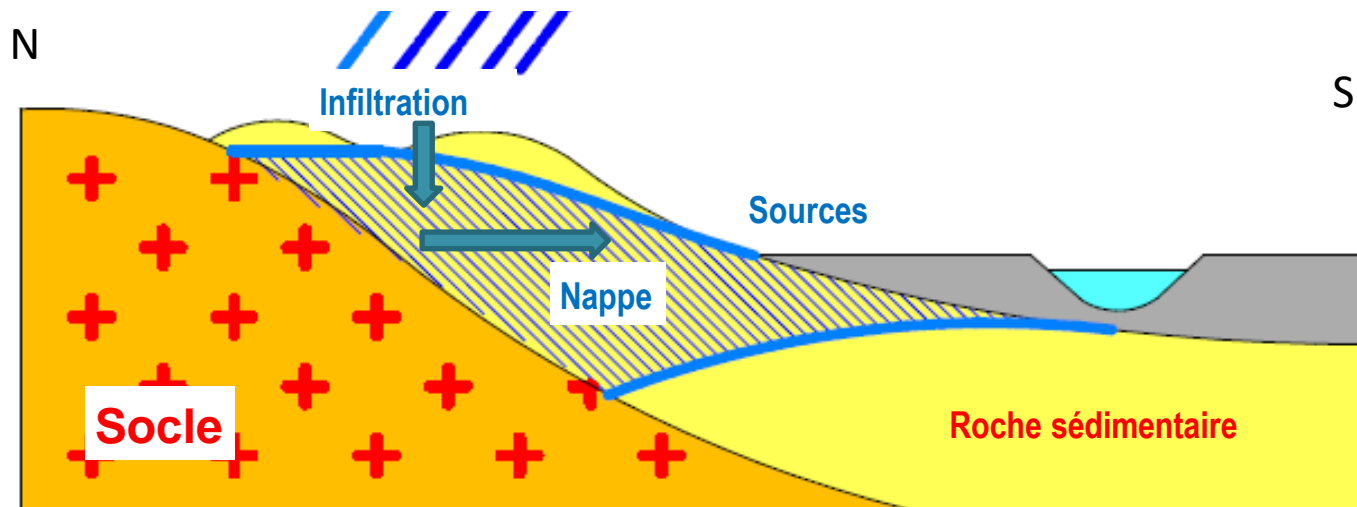


- Niveau 2023
- ◇ Niveau 2022
- Niveaux moyens entre 1985 et 2022
- Enveloppe des niveaux mini et maxi entre 1985 et 2022

<http://www.vendee.fr>

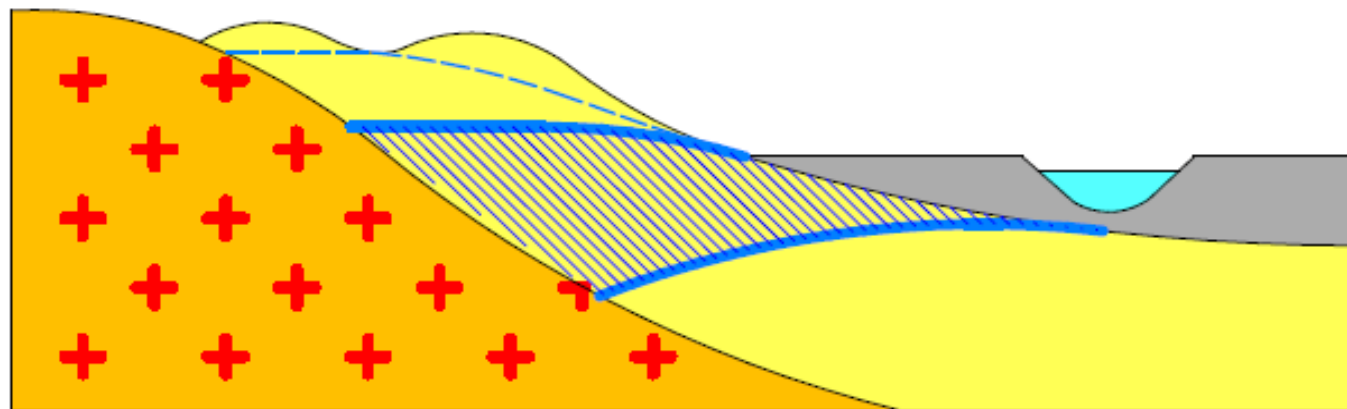


Un équilibre naturel nappes - marais



- **En hiver** , la nappe alimente le marais

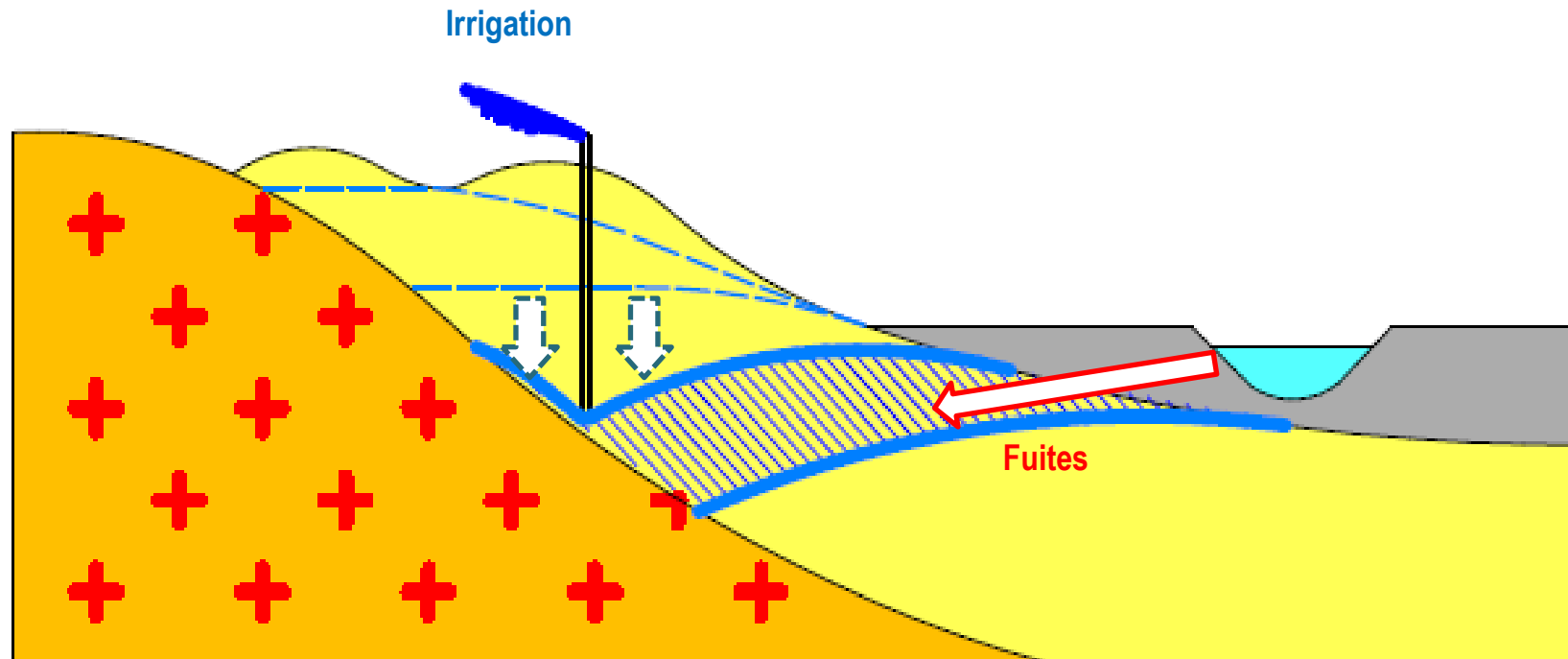
Bocage Plaine Marais



- **En étiage**, les niveaux de nappe et du marais s'équilibrent



L'impact de l'irrigation (avant les réserves)



En période de prélèvement intense les forages pouvaient rabattre la nappe à des niveaux inférieurs au marais :

- Inversions de flux et remontée du biseau salé
- Assèchement précoce des zones de contact
- Conflits d'usages et incidences sur la zone humide





Jusqu'en 1950



De 1976 à nos jours



Les enjeux de l'eau en Sud Vendée Littoral

CONFÉRENCE N°1 - LA RESSOURCE EN EAU

L'eau potable, son origine et sa distribution

James GANDRIEAU

Agriculteur retraité

Maire de Sainte-Pexine

Vice-président de la Communauté de communes Sud Vendée Littoral

Président de la Commission Locale de l'Eau (CLE) du Schéma d'Aménagement et de Gestion de l'Eau (SAGE) du Lay

Vice-président de Vendée Eau

Président de la Commission Inondation Plan Loire du Bassin Loire Bretagne (CIPL)

1er Vice-président de l'Agence de l'Eau Loire Bretagne



Jeudi 30 novembre 2023

A retenir

- **Bassin Hydrographique (6 en France métropolitaine)**
- **Bassin Versant (pas les limites administratives)**
- **Période de Hautes Eaux (01 novembre au 31 mars)**
- **Période de Basses Eaux ou Étiage (du 01 avril au 31 octobre)**
- **Retenue :**

Installation ou ouvrage permettant de stocker l'eau (barrage, réserve, stockage d'eau, plan d'eau, étang, retenue collinaire, retenue ou réserve de substitution)



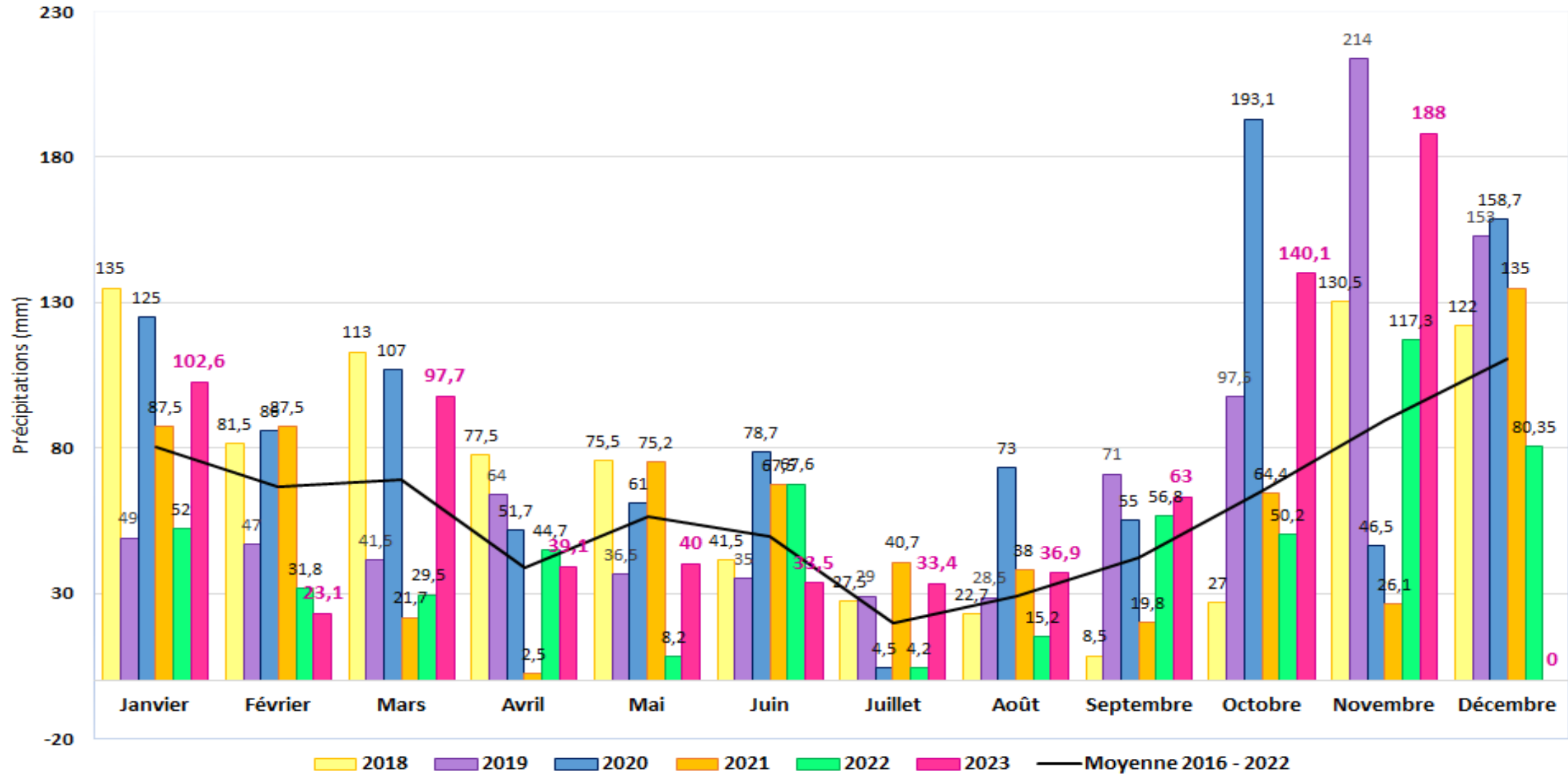
Les PLUIES

Pluviométrie à Mareuil sur Lay Dissais (pluviomètre SMBL)



Sud Vendée Littoral
COMMUNAUTÉ DE COMMUNES

Conseil
DE
DEVELOPPEMENT
Sud Vendée Littoral



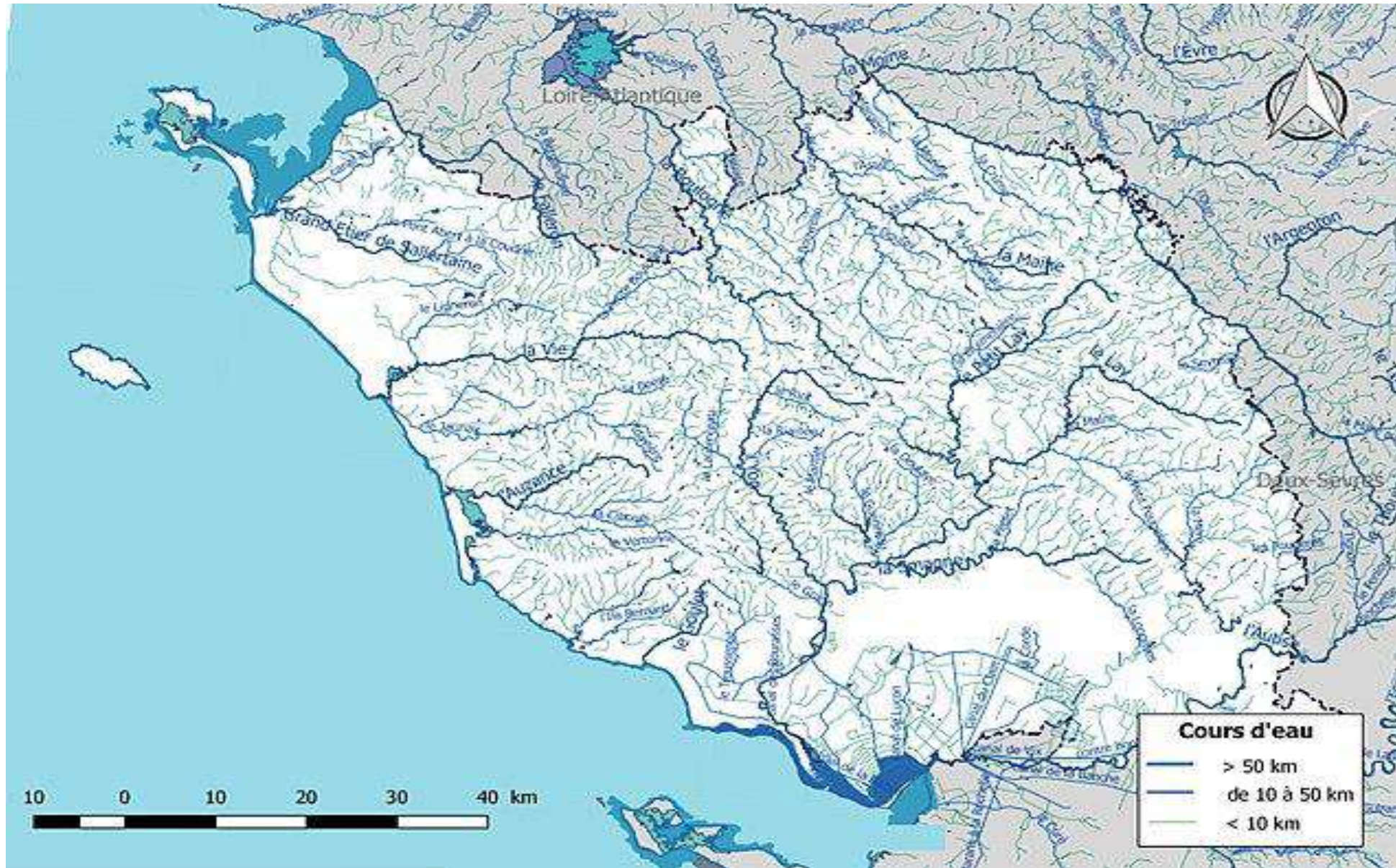
Jeudi 30 novembre 2023

Cours d'eau En VENDÉE



Sud Vendée Littoral
COMMUNAUTÉ DE COMMUNES

Conseil
DE
VELOPPEMENT
Sud Vendée Littoral



Jeudi 30 novembre 2023

Sèvre Niortaise – Vendée (rivière) Lay et Curé



Sud Vendée Littoral
COMMUNAUTÉ DE COMAUNES

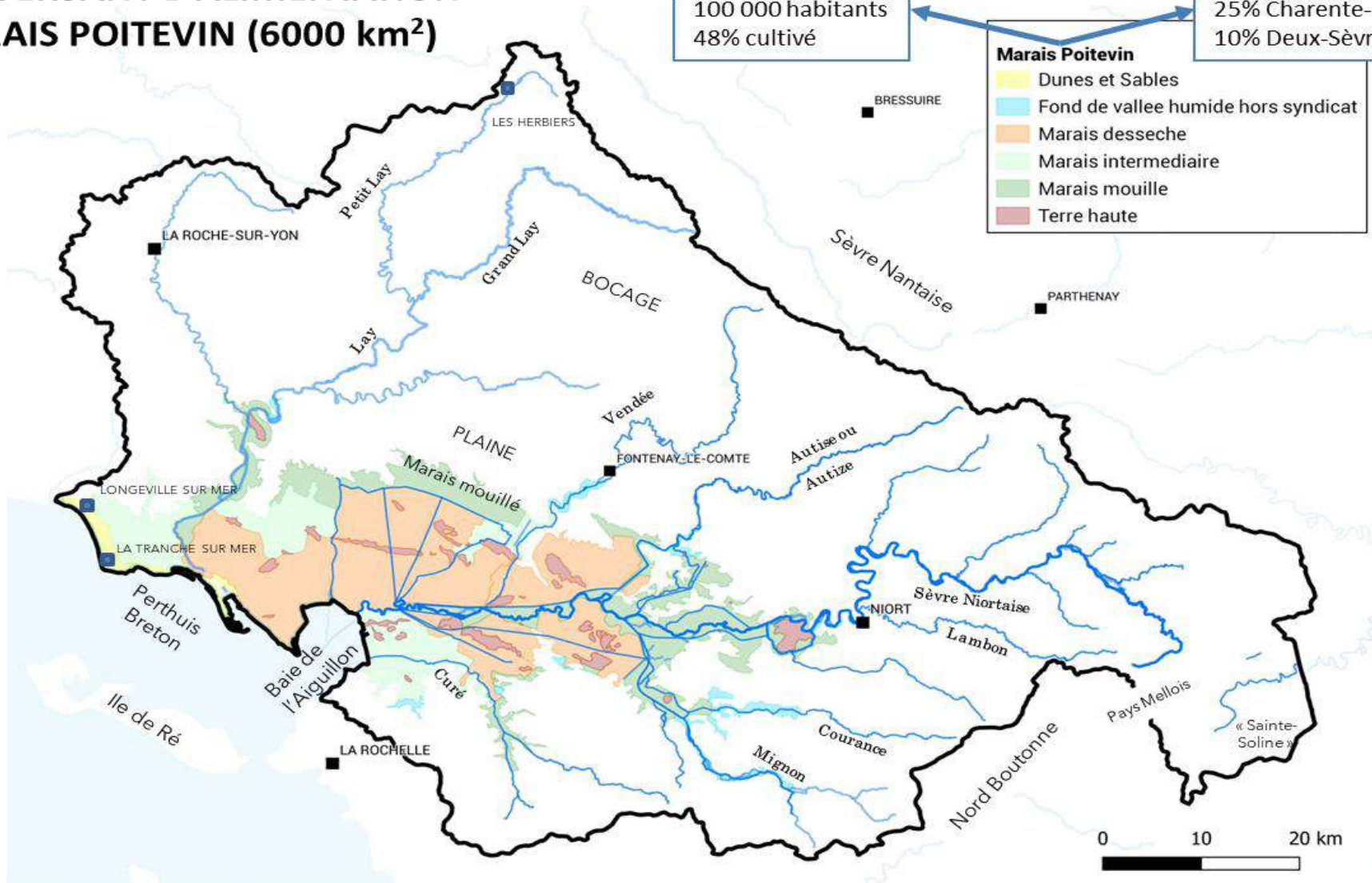
Conseil
DE
V
PEMENT
Sud Vendée Littoral

BASSIN VERSANT D'ALIMENTATION DU MARAIS POITEVIN (6000 km²)

1000 km²
100 000 habitants
48% cultivé

2/3 Vendée
25% Charente-Maritime
10% Deux-Sèvres

- Marais Poitevin**
- Dunes et Sables
 - Fond de vallée humide hors syndicat
 - Marais desseche
 - Marais intermediaire
 - Marais mouille
 - Terre haute



Jeudi 30 novembre 2023

Schéma d'Aménagement et de Gestion de l'Eau (SAGE) Bassins d'alimentation du Marais POITEVIN



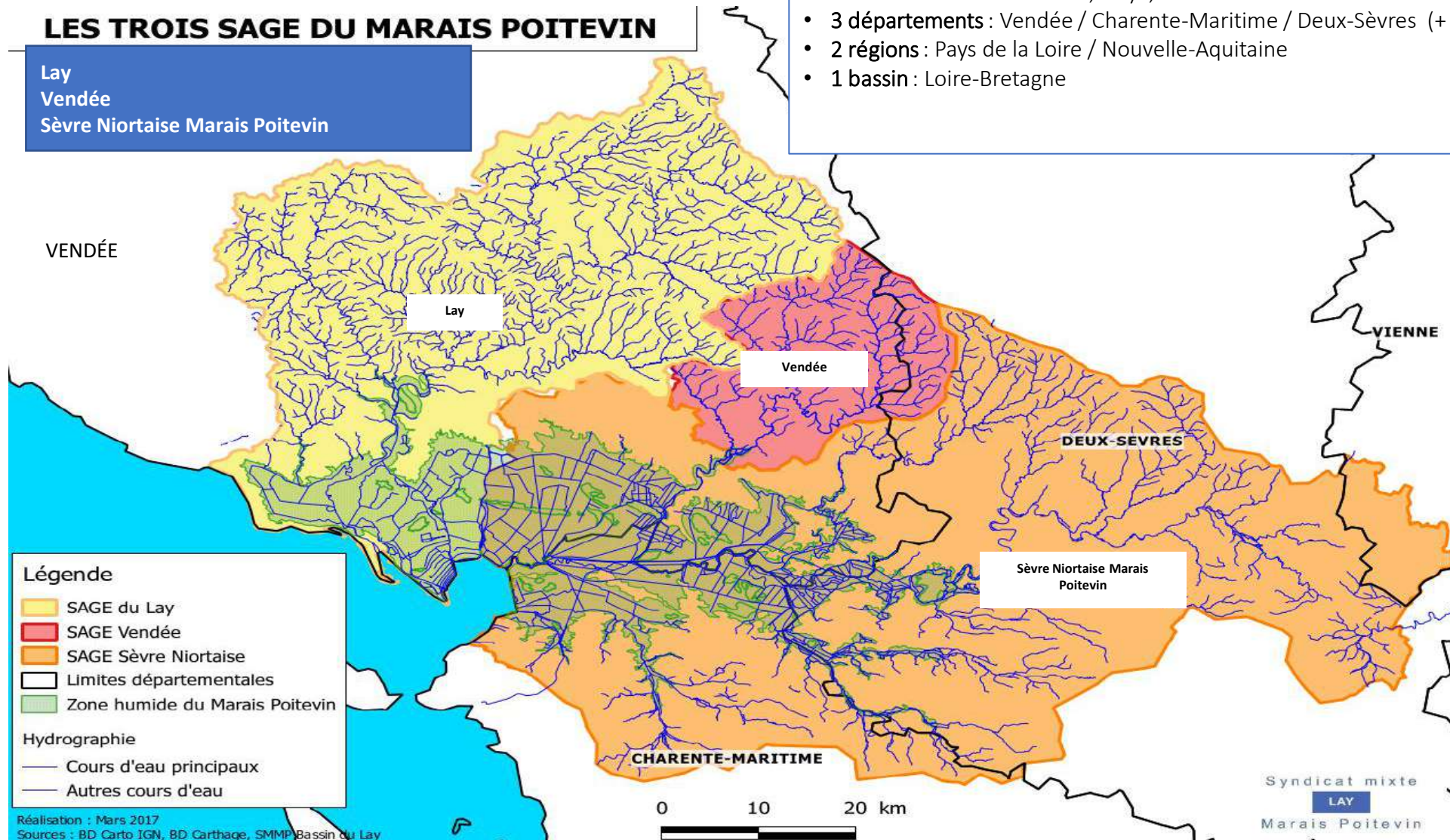
Sud Vendée Littoral
COMMUNAUTÉ DE COMMUNES

Conseil
DEVELOPPEMENT
Sud Vendée Littoral

LES TROIS SAGE DU MARAIS POITEVIN

Lay
Vendée
Sèvre Niortaise Marais Poitevin

- 3 fleuves : Sèvre Niortaise ; Lay ; Curé
- 3 départements : Vendée / Charente-Maritime / Deux-Sèvres (+ Vienne)
- 2 régions : Pays de la Loire / Nouvelle-Aquitaine
- 1 bassin : Loire-Bretagne



Jeudi 30 novembre 2023



Vendée Eau, service Public des collectivités vendéennes en chiffres



455 000
Abonnés



94%
d'eau de surface

52,5 millions de m³ d'eau de surface prélevés/an
3,5 millions de m³ d'eau souterraine prélevés/an
12 captages (forages)



13
barrages



93 réservoirs
dont 55 sur tour



11
usines



15 600 km
de réseau d'adduction

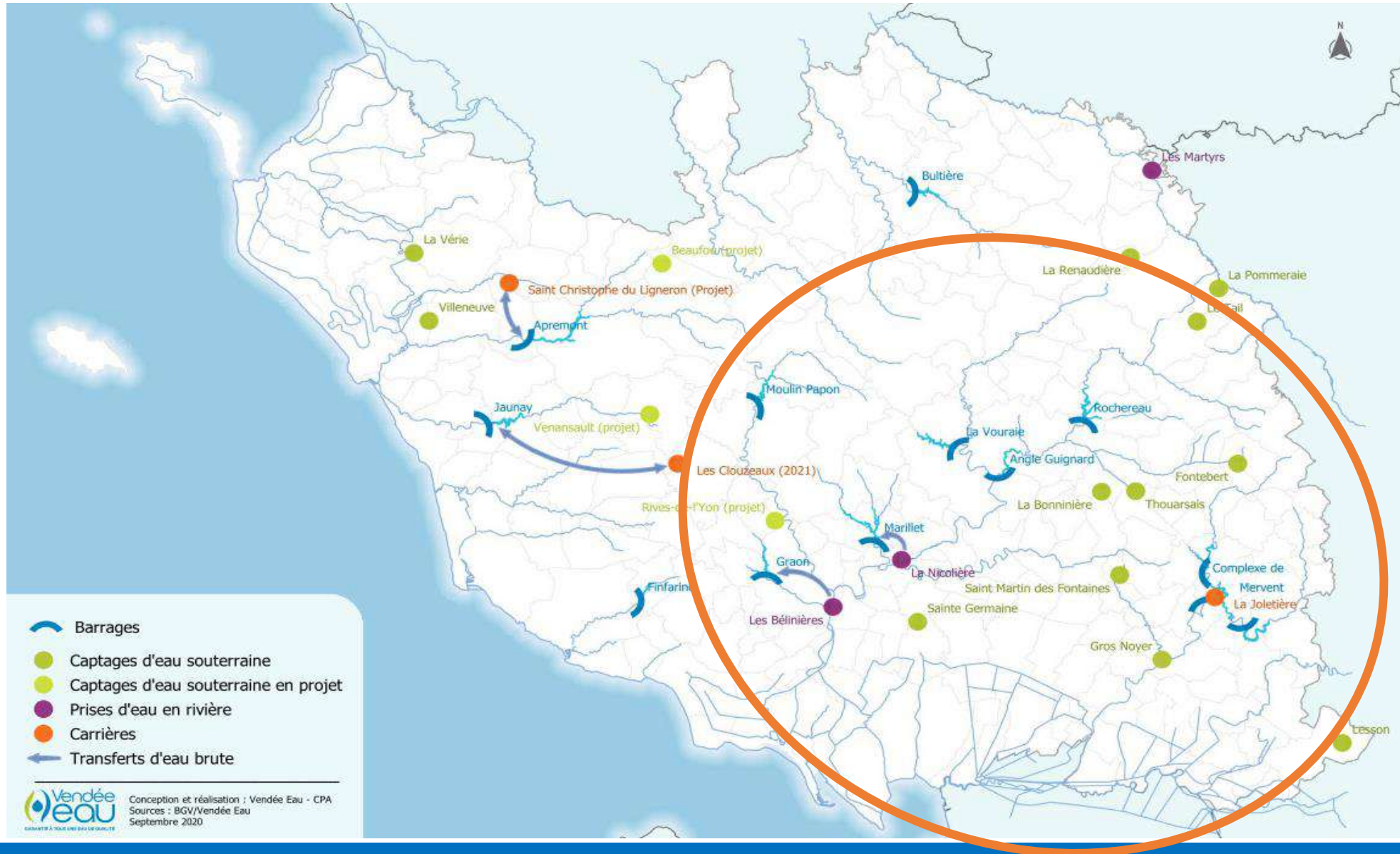


Eau Potable et Bassin Versant du Marais Poitevin en Vendée



Sud Vendée Littoral
COMMUNAUTÉ DE COMMUNES

Conseil
DEVELOPPEMENT
Sud Vendée Littoral



Conception et réalisation : Vendée Eau - CPA
Sources : BGV/Vendée Eau
Septembre 2020



Jeudi 30 novembre 2023

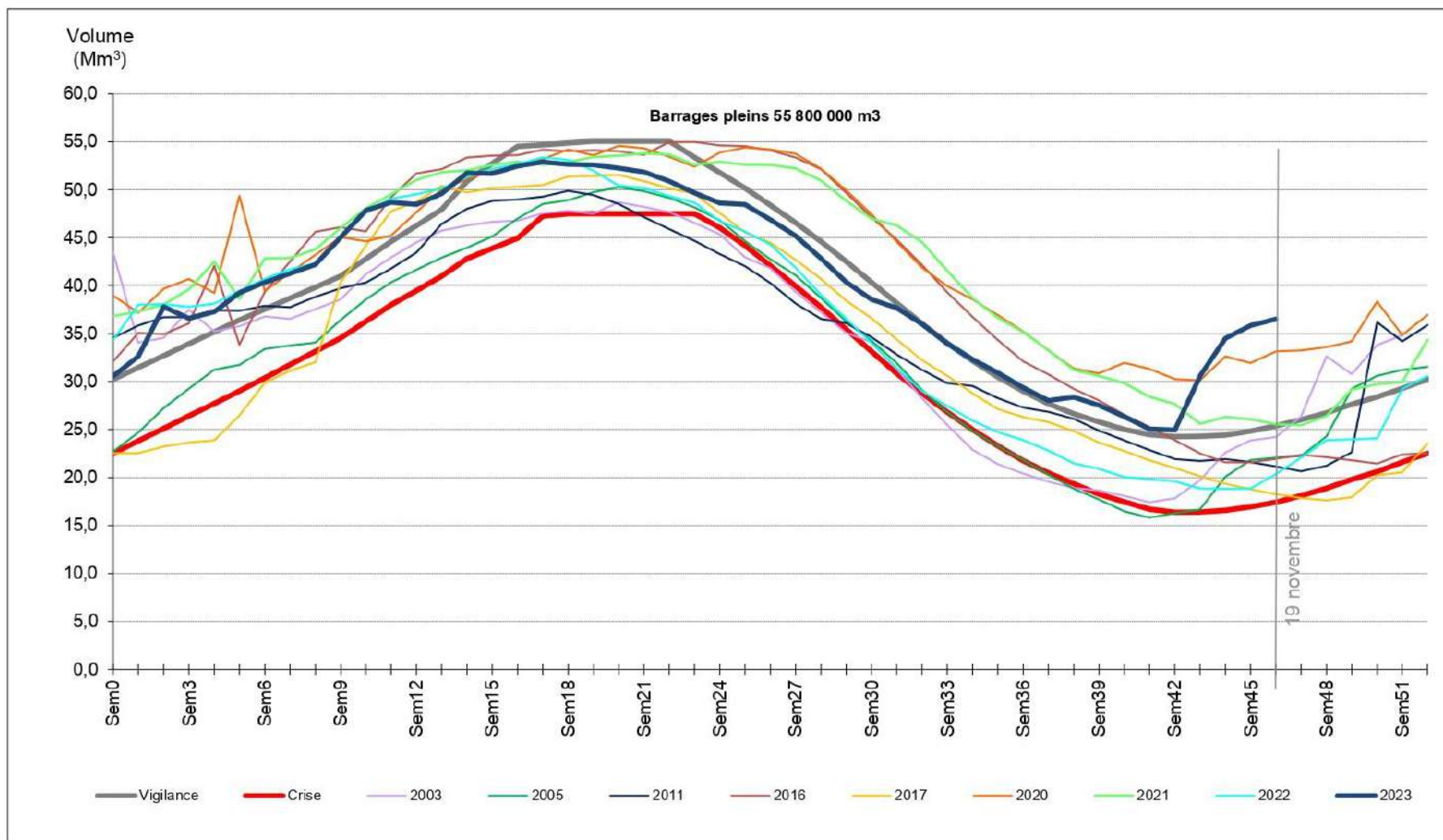
NIVEAUX ET VOLUMES STOCKS DANS LES RETENUES

situation au 19 novembre 2023

	Cote maxi m NGF	Volume maxi (m ³)	Cote réelle m NGF	Volume stocké (m ³)	Taux de remplissage
RETENUES					
Apremont	13,00	3 800 000	10,81	1 150 000	30%
Jaunay	13,25	3 700 000	12,15	2 660 000	72%
Sorin/Finfarine	27,00	1 500 000	26,06	1 230 000	82%
Graon	34,00	3 600 000	32,00	2 550 000	71%
Moulin Papon	55,00	4 400 000	52,15	2 100 000	48%
Marillet	24,00	7 200 000	21,92	5 430 000	75%
Rochereau	53,50	5 100 000	51,35	2 750 000	54%
Angle Guignard	30,00	1 800 000	28,75	1 190 000	66%
Vouraie	50,00	5 400 000	50,15	5 470 000	100%
Bultière	60,00	5 000 000	57,83	3 730 000	75%
Mervent	36,00	8 300 000	34,40	6 420 000	77%
Pierre Brune	48,50	3 000 000	43,94	980 000	33%
Albert	48,00	3 000 000	44,99	860 000	29%
<i>Complexe de Mervent</i>		<u>14 300 000</u>		<u>8 260 000</u>	58%
TOTAL		55 800 000		36 520 000	65,4%
CARRIERES					
Clouzeaux (Jaunay)	55,00	2 750 000	45,90	1 890 000	
Joletière (Mervent)		650 000		650 000	
TOTAL		3 400 000		2 540 000	



Volumes stockés dans l'ensemble des barrages de Vendée Eau



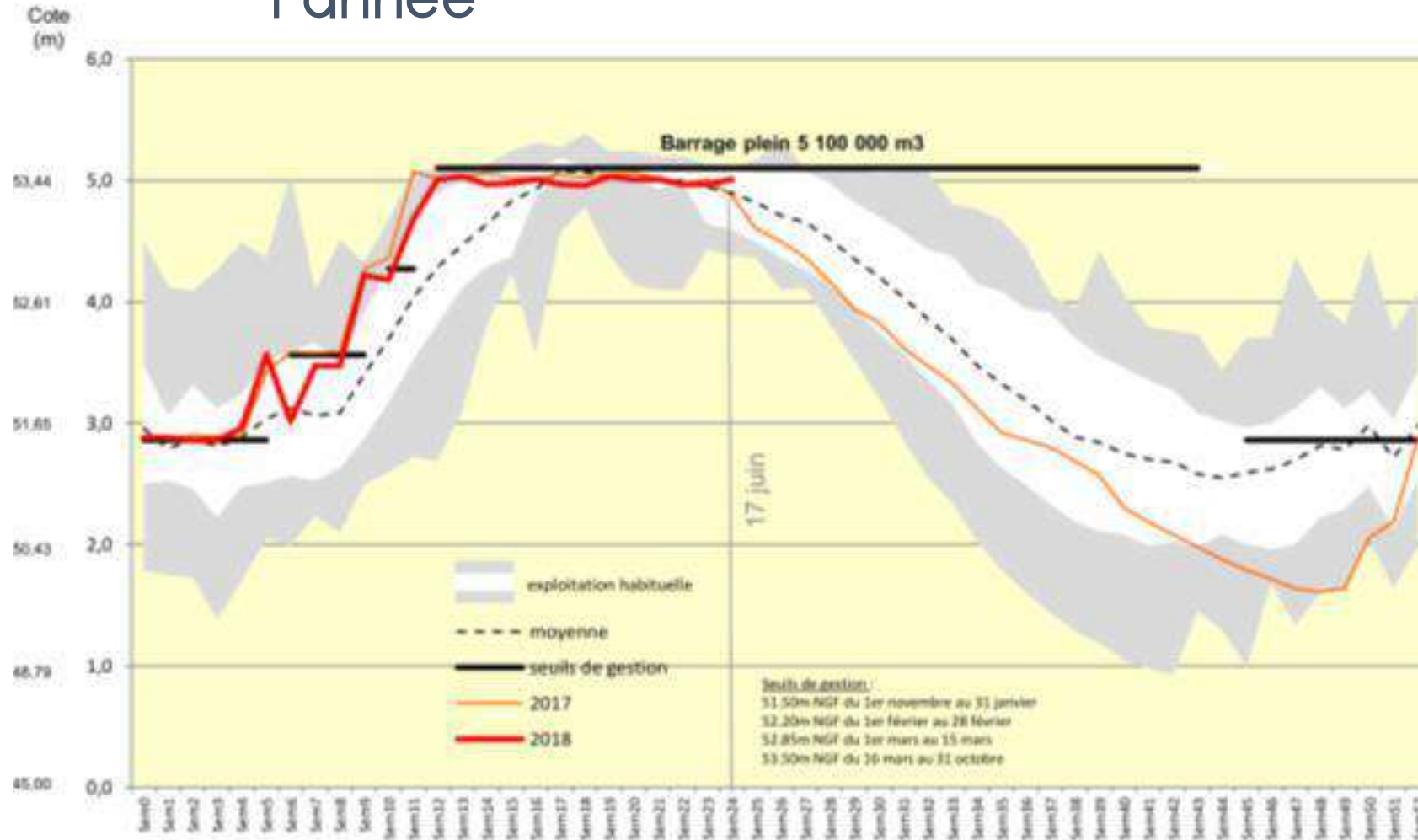
Règles de paliers de gestion en période de Hautes Eaux

Règles des débits réservés toute l'année



Sud Vendée Littoral
COMMUNAUTÉ DE COMMUNES

Conseil
DEVELOPPEMENT
Sud Vendée Littoral



Jeudi 30 novembre 2023

Les interconnexions



Sud Vendée Littoral
COMMUNAUTÉ DE COMMUNES

Conseil
DE
V
E
L
O
P
P
E
M
E
N
T
Sud Vendée Littoral

Légende

Usine

Prise eau

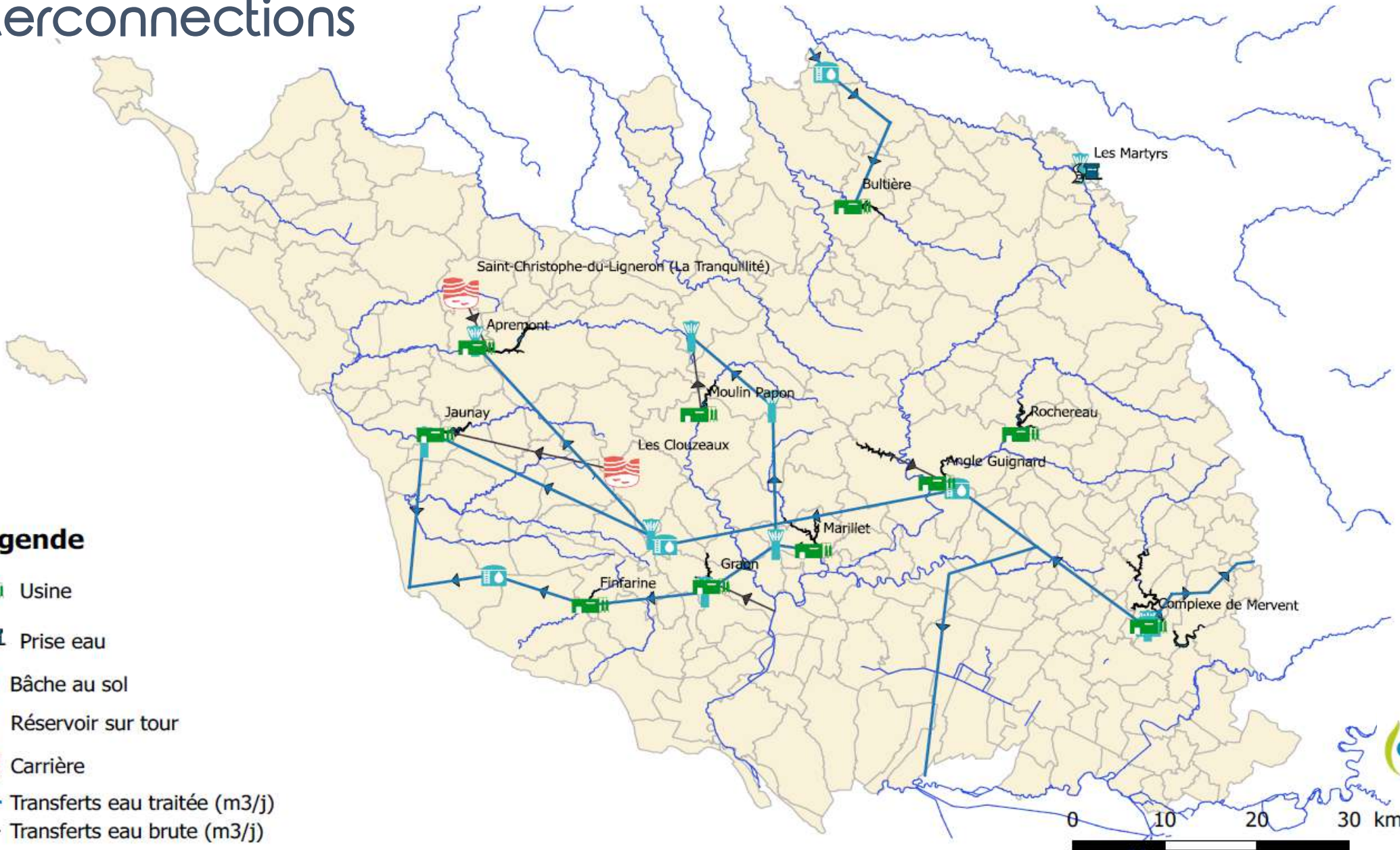
Bâche au sol

Réservoir sur tour

Carrière

Transferts eau traitée (m3/j)

Transferts eau brute (m3/j)



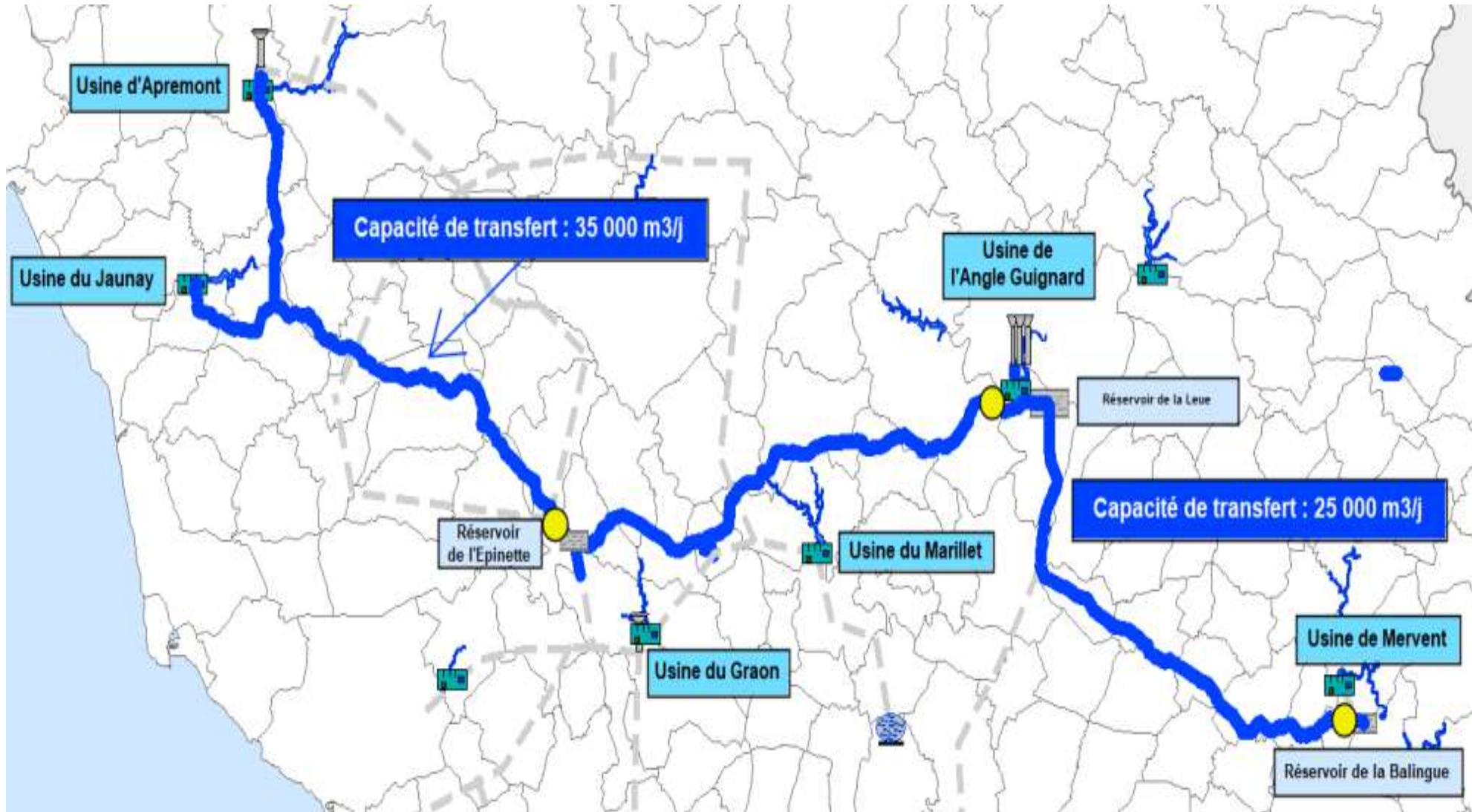
Jeudi 30 novembre 2023

Transfert d'eau traitée de Mervent Vers Apremont-Jaunay



Sud Vendée Littoral
COMMUNAUTÉ DE COOPÉRÉS

Conseil
DEVELOP
PEMENT
Sud Vendée Littoral



Vendée
eau



Jeudi 30 novembre 2023

Distribution de l'eau Origines principales de l'eau en Vendée



Sud Vendée Littoral
COMMUNAUTÉ DE COMMUNES

Conseil
DEVELOPPEMENT
PEMENT
Sud Vendée Littoral



Jeudi 30 novembre 2023



Volumes des barrages pour le soutien des cours d'eau du Sud Vendée et du marais poitevin

En période de Basses Eaux :

- * Complexe de Mervent = 3 Millions de m³ pour la Vendée (rivière) et marais poitevin (aval la Vendée)
- * Barrage de la Vouraie = 4 Millions de m³ pour Le Lay (et la Smagne par transfert de bassin versant), le marais poitevin et l'estuaire du Lay
- * Barrage du Marillet = 0,6 Millions de m³ pour Le Lay (aval de Mareuil) + 0,4 Mm³ (en attente)



Soutien des marais aval de la Vendée (cours d'eau) et évacuation des inondations



Sud Vendée Littoral
COMMUNAUTÉ DE COALITIONS

Conseil
DEVELOPPEMENT
Sud Vendée Littoral

2.2 – Les exutoires des marais de la Vendée



Pour rejoindre la Baie de l'Aiguillon, la rivière Vendée se partage en 3 bras à partir de l'ouvrage de la Boule d'Or :

- Ceinture des Hollandais (anc. Achenal Leroy créée fin 13^{ème} pour soulager Fontenay des crues) et Canal de Luçon
- Le canal des 5 Abbés (12^{ème} siècle recalibré en 1981)
- La jonction avec la sèvre au niveau du Gouffre (ouvrage de navigation à l'origine)
- La Vendée aval et le Contreboth de Vix (connexion en 1960 pour compenser la capacité du Gouffre en fonction de la Sèvre).

SMVSA – Comité Syndical du 22 février 2022

7



Jeudi 30 novembre 2023

Ressources Collectives Stockées pour Autres Usages

Territoire Sud Vendée Littoral (Hors retenues privé)

- Carrières = 3 Millions de m³
- 7 Réserves Substitutions bâchées = 3,3 Mm³ sur 11,3 Mm³
Plaine Vendéenne



Et Demain ?

Les solutions face au dérèglement climatique et à la problématique quantitative pour l'eau potable



- 1 > Les économies d'eau de tous (sobriété)
- 2 > Le rendement des installations Vendée Eau
- 3 > Les interconnexions pour une solidarité du territoire
- 4 > Le stockage * en carrière
- 5 > Le programme Jourdain (innovation)



Les enjeux de l'eau en Sud Vendée Littoral

CONFÉRENCE N°1 - LA RESSOURCE EN EAU

Le cheminement de l'eau dans le Marais et son débouché maritime

Hugues des TOUCHES

Paysan/Éleveur à Triaize

Ecologue/Naturaliste

Ancien Conservateur de la Réserve
Naturelle Nationale « Michel Brosselin »
de Saint-Denis-du-Payré.

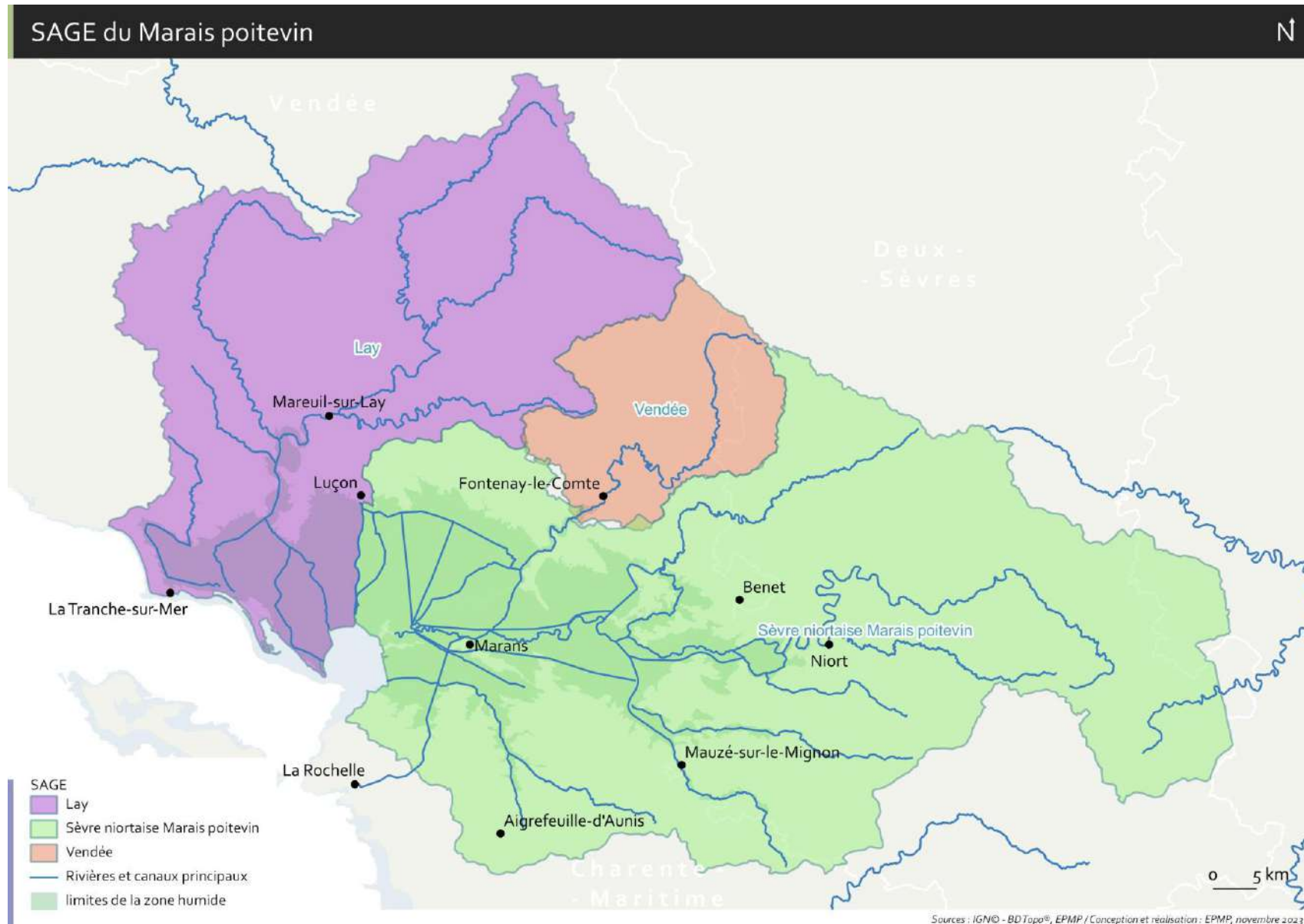


Un paysage façonné par l'homme au fil des siècles



Sud Vendée Littoral
COMMUNAUTÉ DE COMMUNES

Conseil
DEVELOPPEMENT
Sud Vendée Littoral



Jeudi 30 novembre 2023

1 marais en 4 parties indissociables

- 1 les marais mouillés
- 2 les marais desséchés ou intermédiaires
- 3 les polders
- 4 le littoral sableux et vaseux



Le Golfe des Pictons vers - 4500 av JC (dernière, plus forte, avancée marine)





Jeudi 30 novembre 2023



Sud Vendée Littoral
COMMUNAUTÉ DE COMMUNES

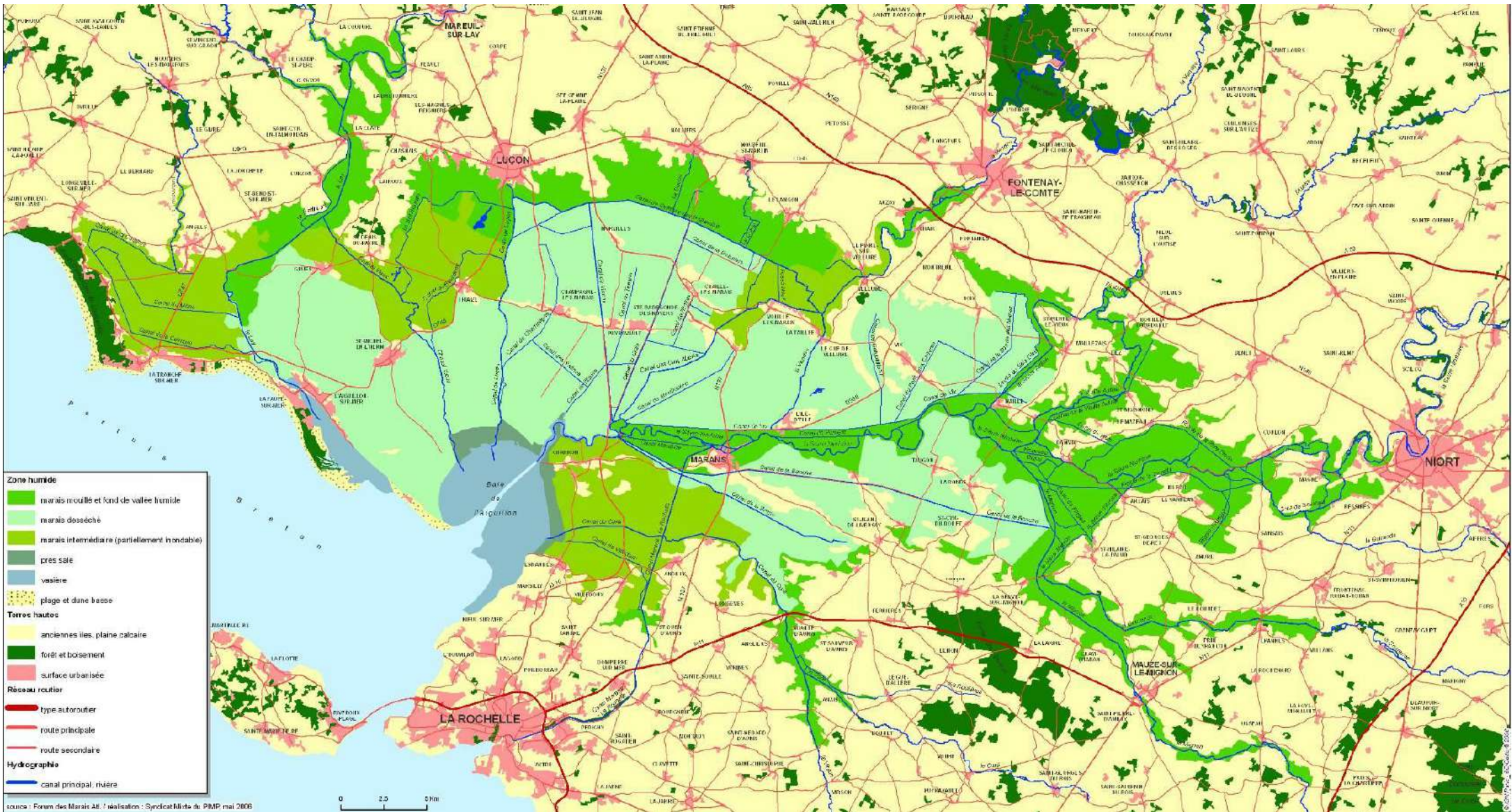
Conseil
DE
V
PEMENT
Sud Vendée Littoral



Le Rocher de la Dive

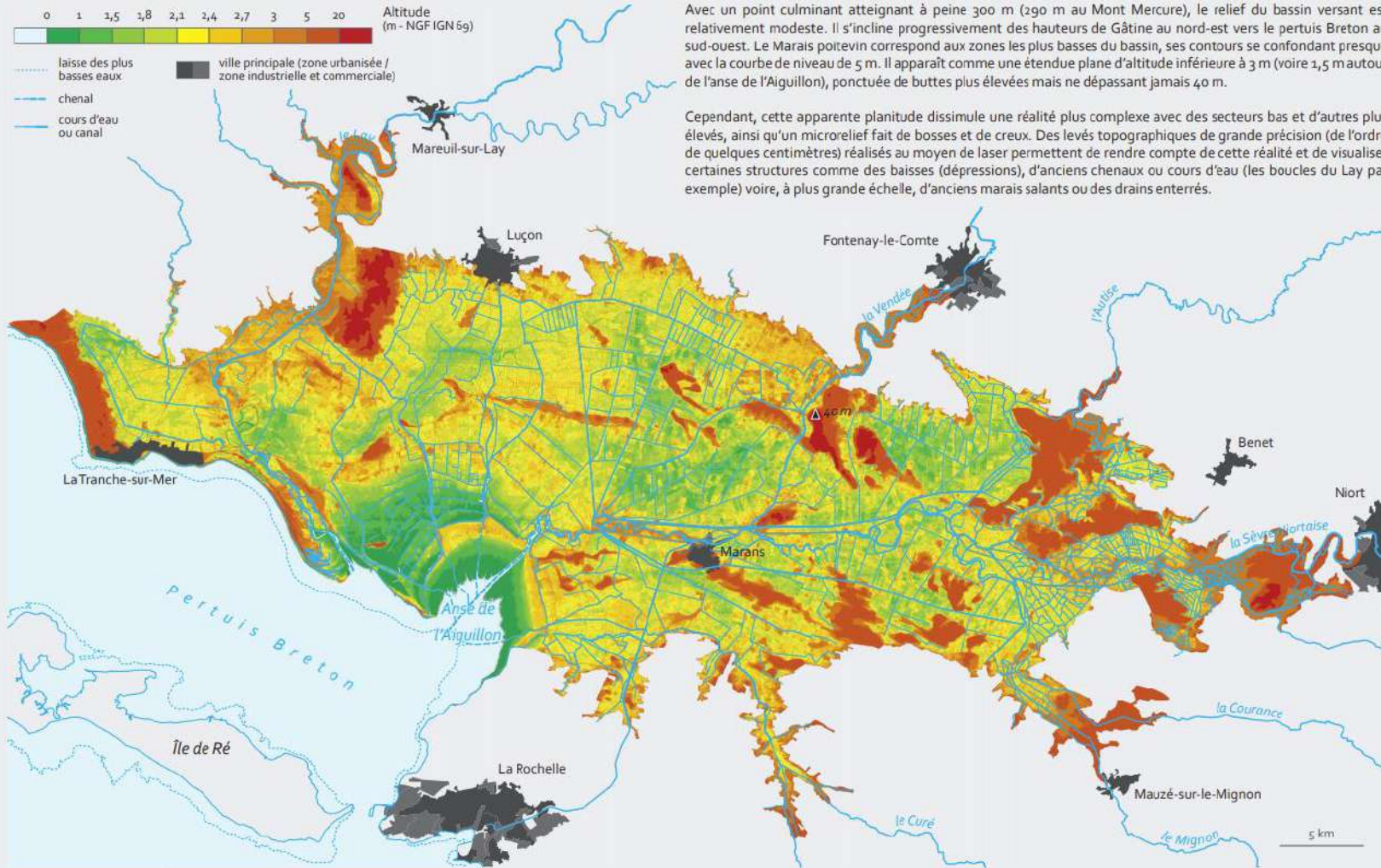


Jeudi 30 novembre 2023





UN RELIEF PRESQUE IMPERCEPTIBLE

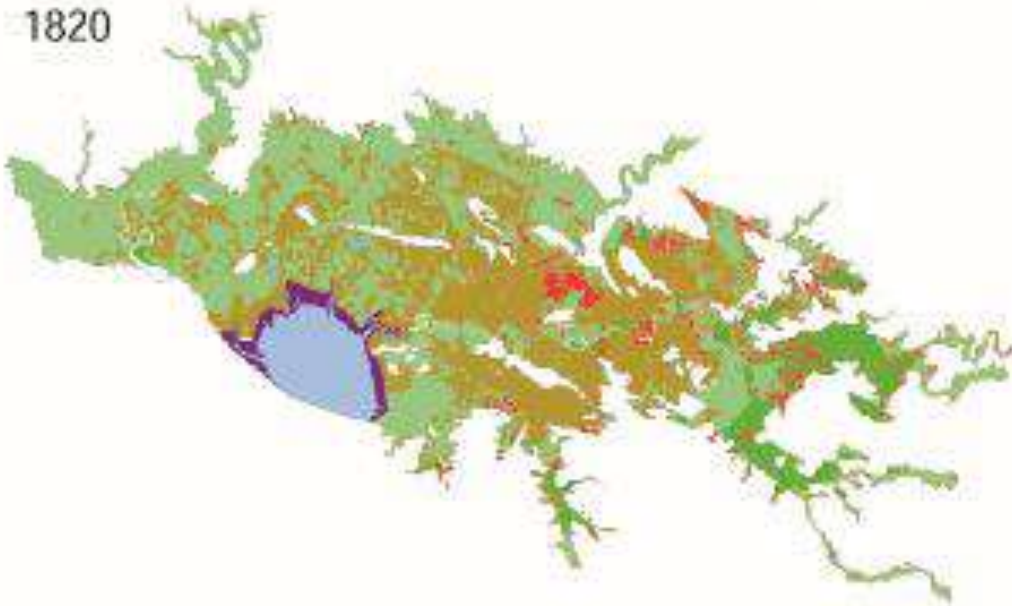
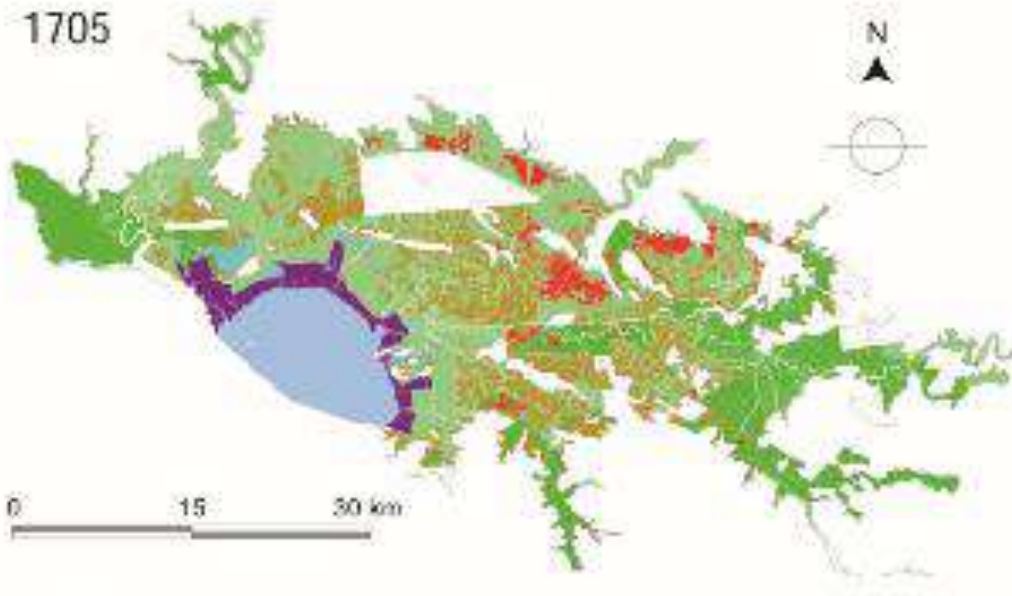


Avec un point culminant atteignant à peine 300 m (290 m au Mont Mercure), le relief du bassin versant est relativement modeste. Il s'incline progressivement des hauteurs de Gâtine au nord-est vers le pertuis Breton au sud-ouest. Le Marais poitevin correspond aux zones les plus basses du bassin, ses contours se confondant presque avec la courbe de niveau de 5 m. Il apparaît comme une étendue plane d'altitude inférieure à 3 m (voire 1,5 m autour de l'anse de l'Aiguillon), ponctuée de buttes plus élevées mais ne dépassant jamais 40 m.

Cependant, cette apparente planitude dissimule une réalité plus complexe avec des secteurs bas et d'autres plus élevés, ainsi qu'un microrelief fait de bosses et de creux. Des levés topographiques de grande précision (de l'ordre de quelques centimètres) réalisés au moyen de laser permettent de rendre compte de cette réalité et de visualiser certaines structures comme des baisses (dépressions), d'anciens chenaux ou cours d'eau (les boucles du Lay par exemple) voire, à plus grande échelle, d'anciens marais salants ou des drains enterrés.

Sources : IGN-Litt03D, BD Carthage, PIMP (2008), EEA (CLC 2006)





- | | |
|------------|--|
| Grasslands | Salinas |
| Croplands | Salt-marshes |
| Marshes | Marine areas |
| Woodlands | No information / out of the study area |

Selon GODET L. & THOMAS A., 2013. Three centuries of land cover changes in the largest French Atlantic wetland provide new insights for wetland conservation. Applied Geography 42. 133-139.

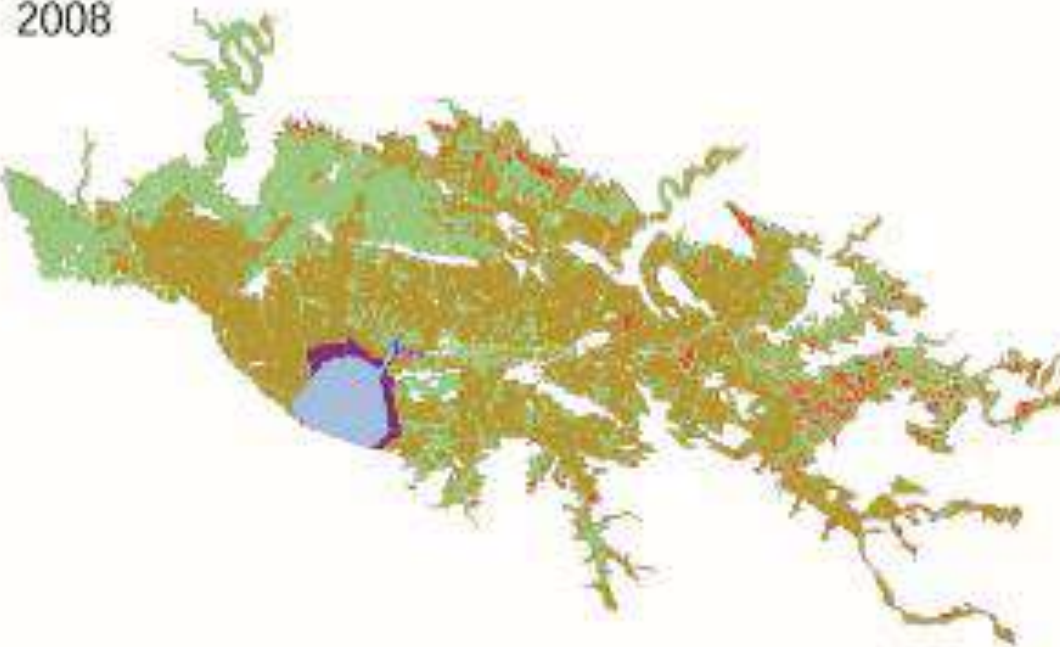




1950



2008



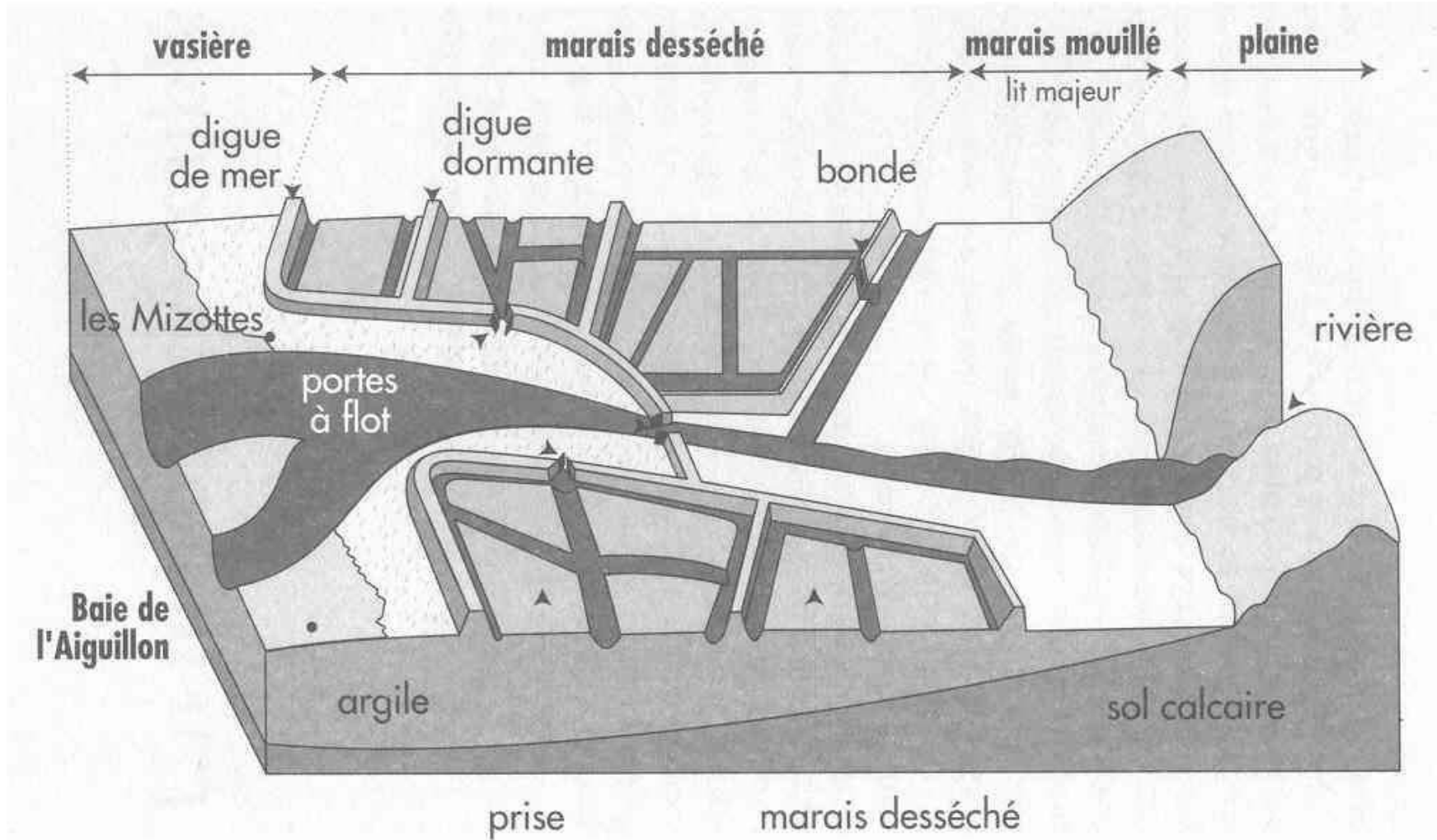
Selon GODET L. & THOMAS A., 2013. Three centuries of land cover changes in the largest French Atlantic wetland provide new insights for wetland conservation. Applied Geography 42. 133-139.



1 marais en 4 parties indissociables

- **1 les marais mouillés**
- 2 les marais desséchés ou intermédiaires
- 3 les polders
- 4 le littoral sableux et vaseux





La gestion de l'eau et des inondations





Sud Vendée Littoral
COMMUNAUTÉ DE COMAUNES

Conseil
DEVELOPPEMENT
Sud Vendée Littoral

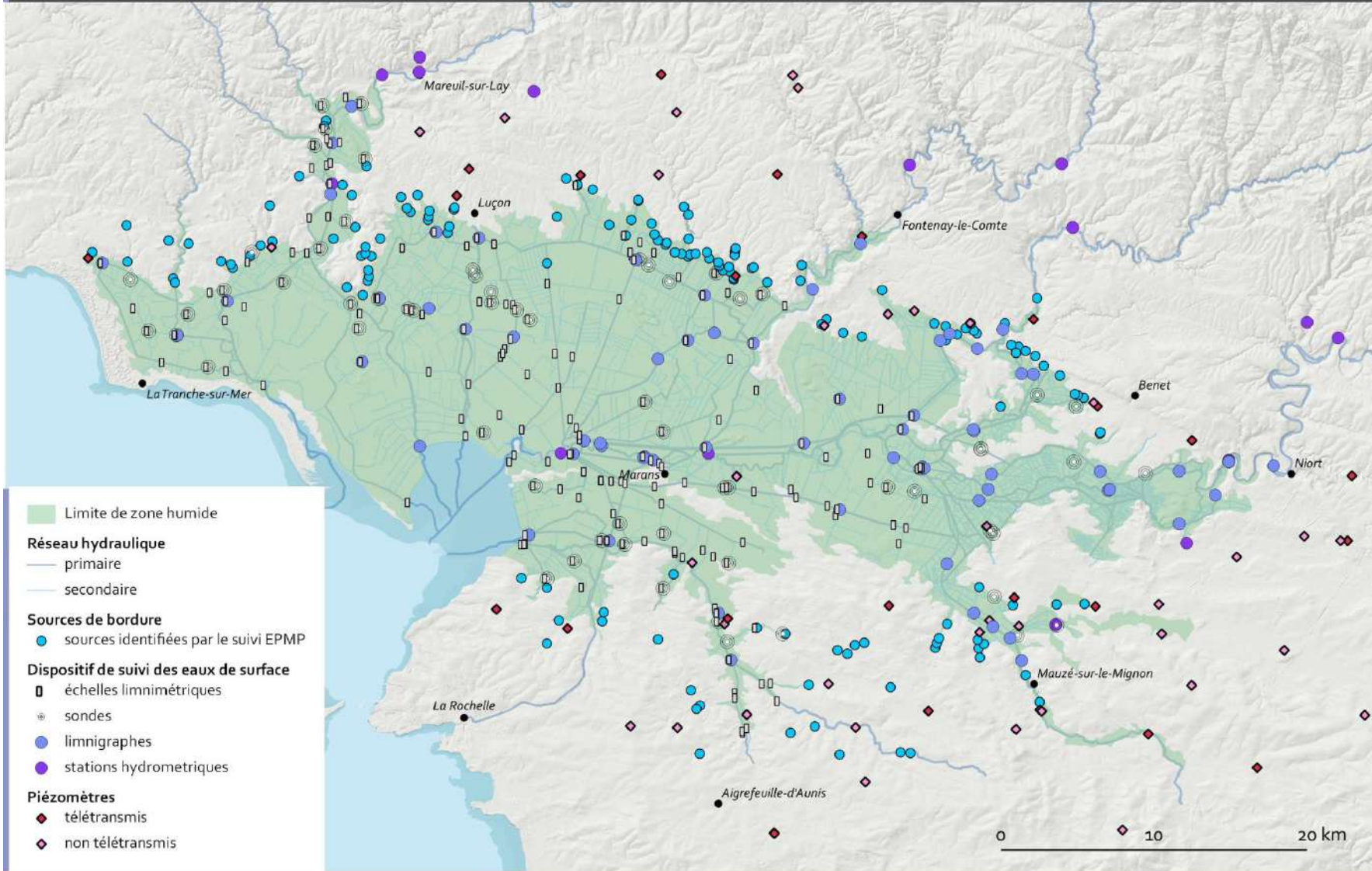


Jeudi 30 novembre 2023



Sud Vendée Littoral
COMMUNAUTÉ DE COOPÉRATIVES

Conseil
DEVELOPPEMENT
Sud Vendée Littoral



Sources : IGN, EPMP Conception et réalisation : EPMP, Novembre 2023



Etablissement public
du Marais poitevin





**Echelle limnimétrique Margotteau
. Les Magnils-Reigniers**



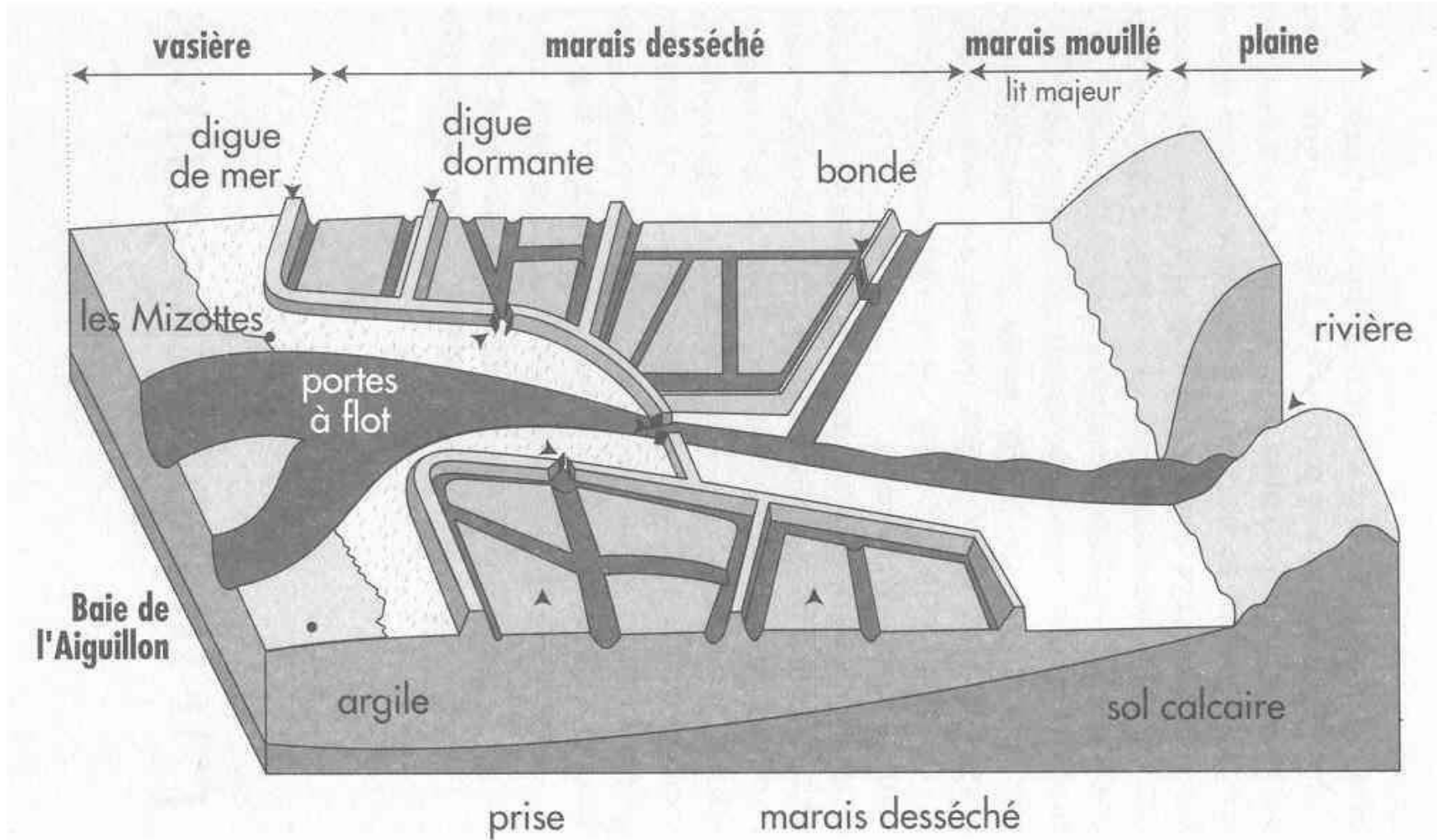
Source de la Bretonnière/ La Claye



1 marais en 4 parties indissociables

- 1 les marais mouillés
- **2 les marais desséchés ou intermédiaires**
- 3 les polders
- 4 le littoral sableux et vaseux





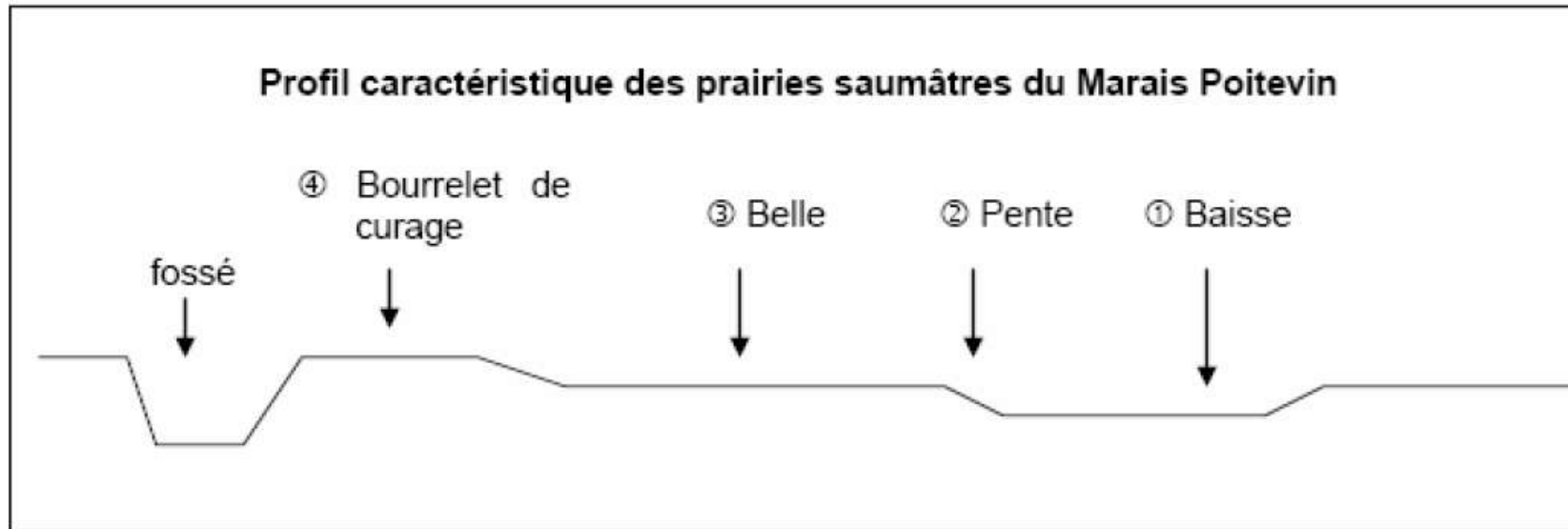


Sud Vendée Littoral
COMMUNAUTÉ DE COMMUNES

Conseil
DEVELOPPEMENT
Sud Vendée Littoral



Jeudi 30 novembre 2023



1. Dépressions humides (basses) à groupement hygrophile
2. Pentes intermédiaires à formation mésohygrophile saumâtre
3. Marais plats (belles) à prairies mésohygrophiles
4. Bourrelets de dépôt des résidus de curage des fossés à formation mésophile

Figure 8 : microtopographie des prairies saumâtres et formations végétales associées





Iris reichenbachiana



• **Orchis à fleurs lâches**



Elatine à longs pédicelles





Crocothemis eritreae



Triton marbré



Loutre d'Europe





Barge à queue noire



Spatule blanche



Vanneau huppé



Echasse blanche



Chevalier gambette





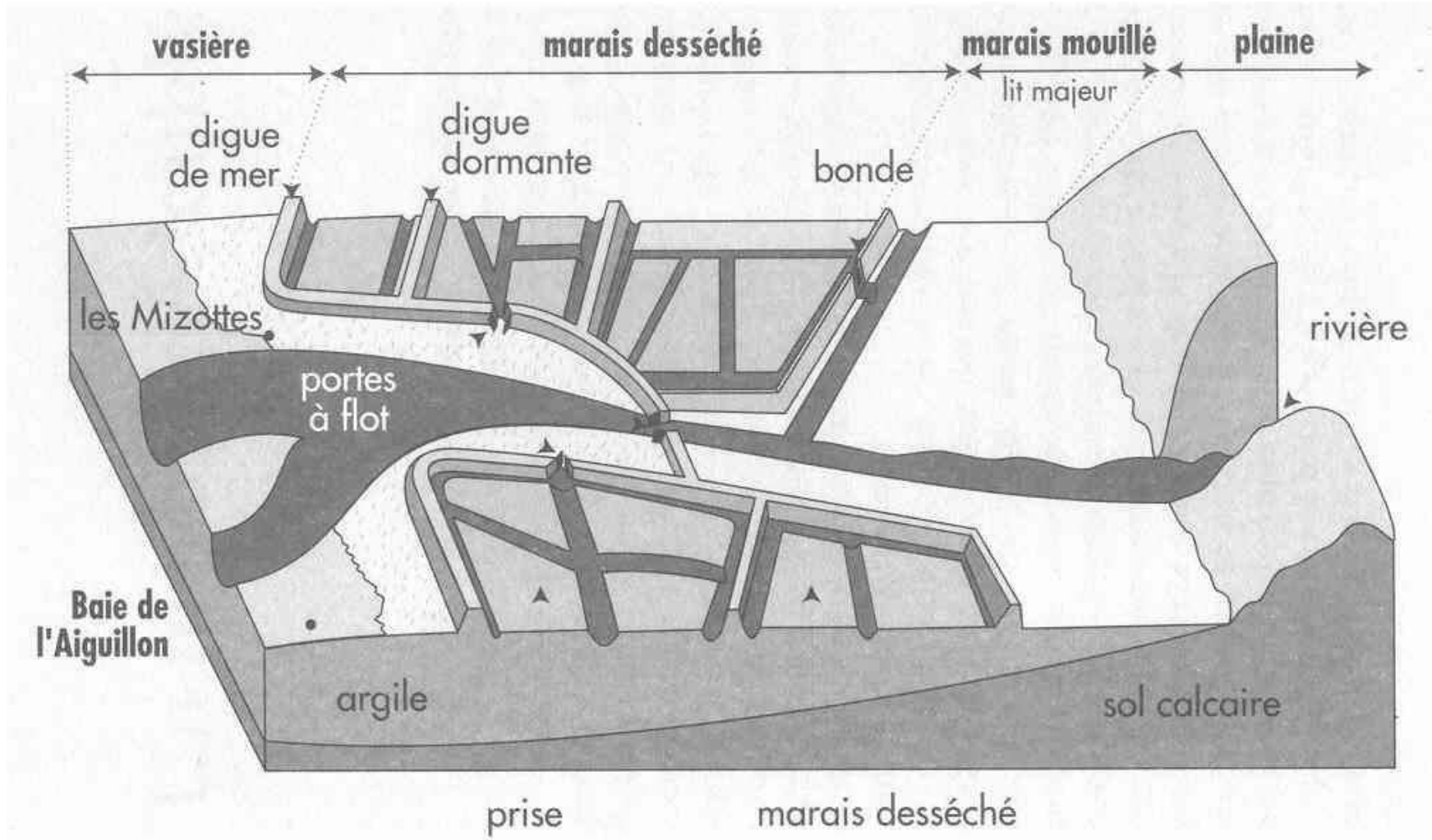
Prairies pâturées, fauchées – Plans d'eau de chasse

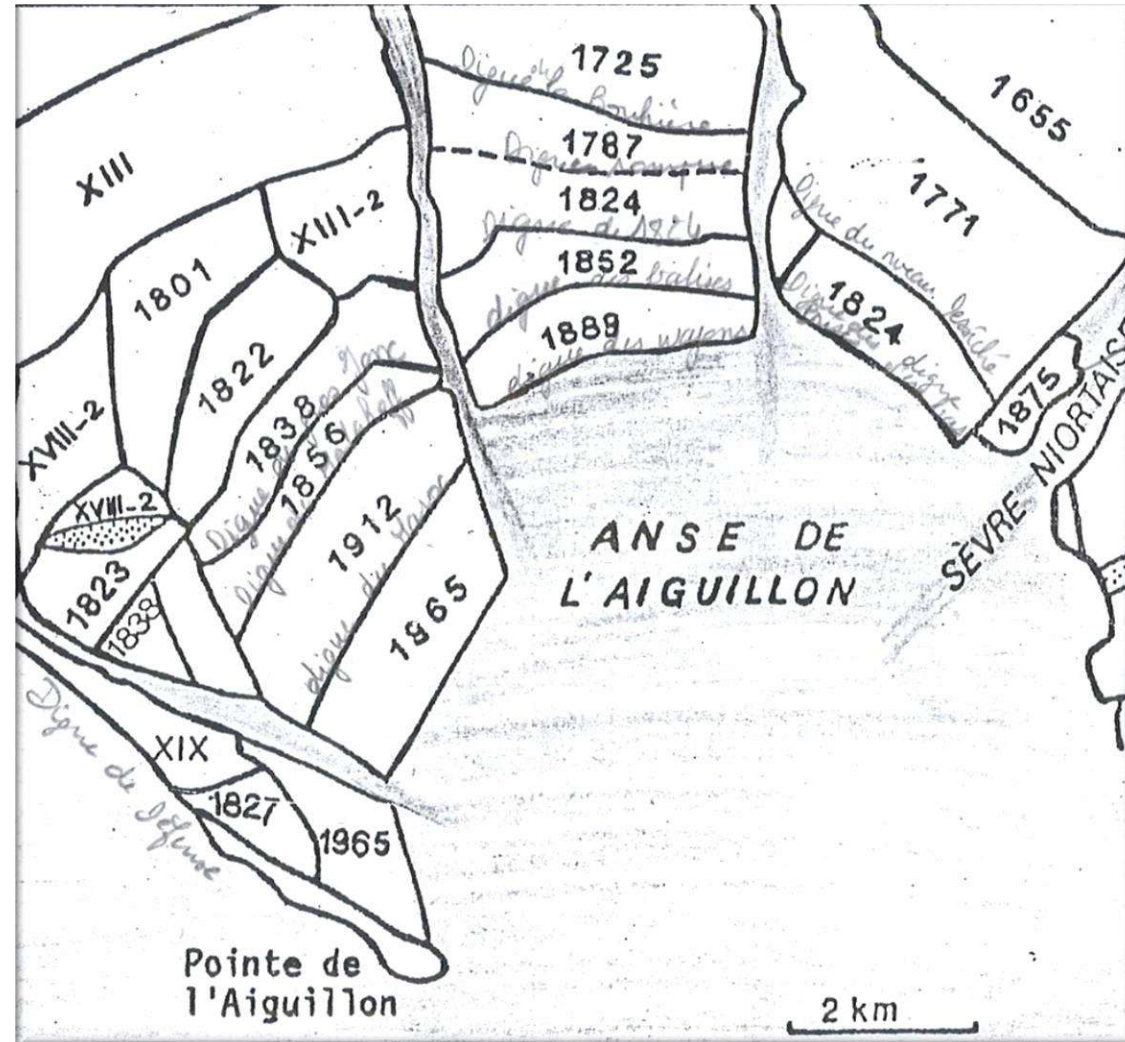


1 marais en 4 parties indissociables

- 1 les marais mouillés
- 2 les marais desséchés ou intermédiaires
- **3 les polders**
- 4 le littoral sableux et vaseux









Culture drainée en planches (ados/rigoles) ou en souterrain





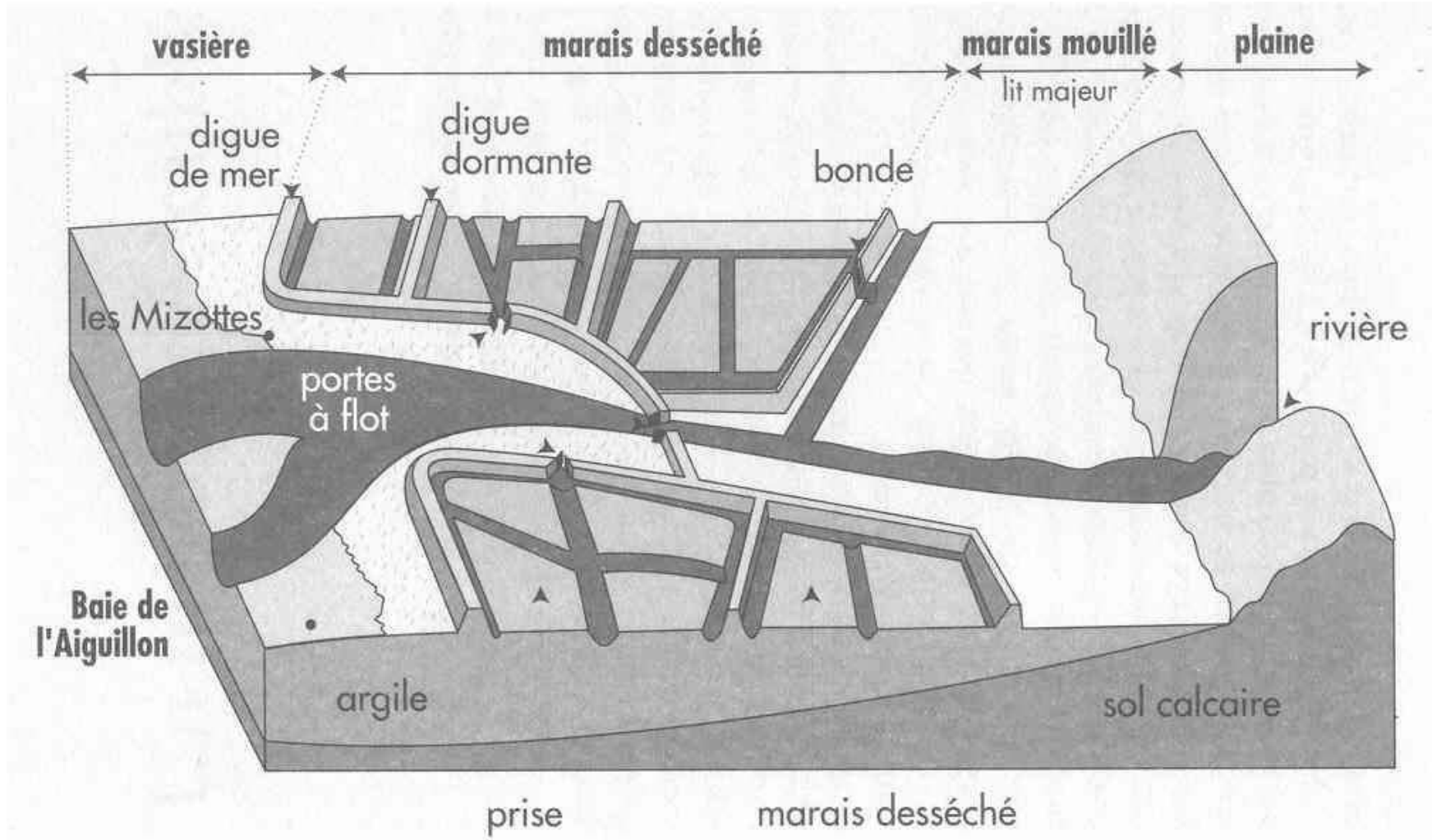
Programme de curage des fossés et canaux

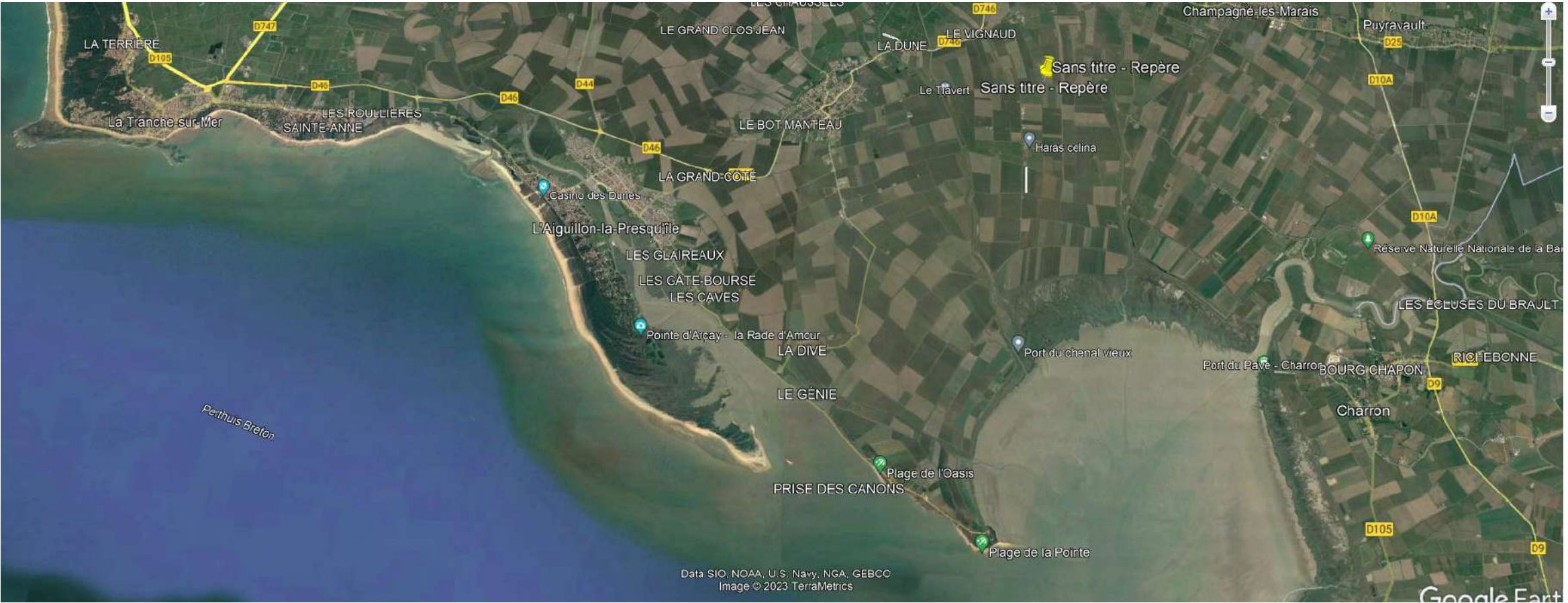


1 marais en 4 parties indissociables

- 1 les marais mouillés
- 2 les marais desséchés ou intermédiaires
- 3 les polders
- **4 le littoral sableux et vaseux**









La conchyliculture, sentinelle de la qualité des eaux



La mytiliculture:

Plus de 300 km de bouchots
Entre 7 et 9000 T de moules/an

L'ostréiculture:

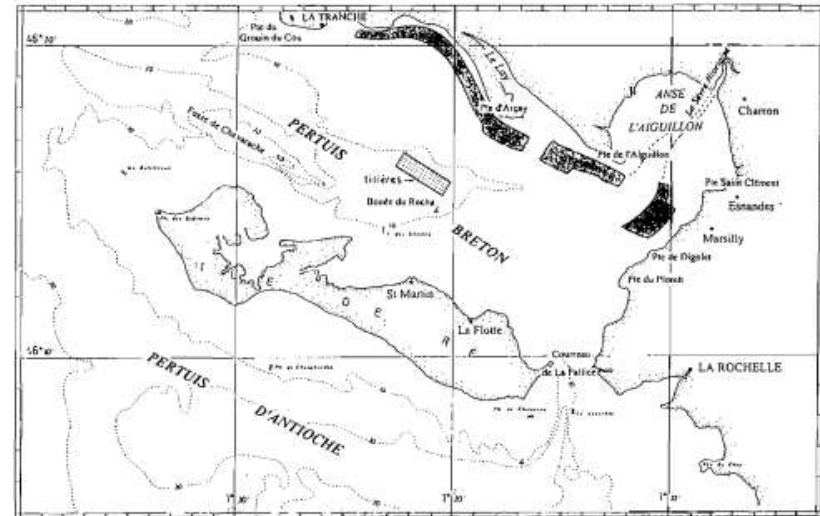


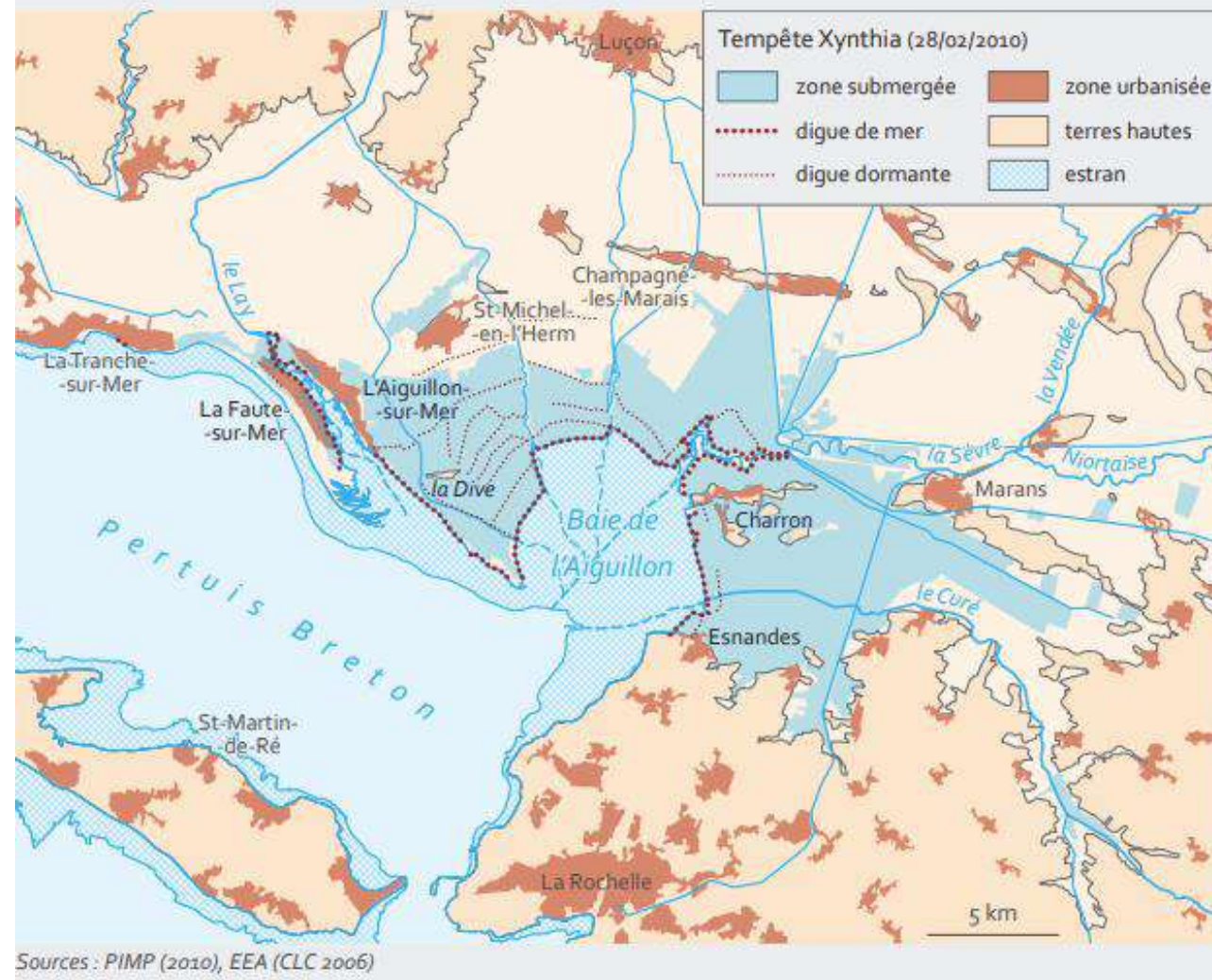
Fig. 1 - Le Pertuis Breton. Emplacement des bouchots.

Dardignac Marie-Jose (2004). **La mytiliculture dans le "Pertuis Breton": synthèse des travaux réalisés de 1980 à 1992.** *Annales de la Société des sciences naturelles de la Charente-Maritime*, 3-79. Open Access version : <https://archimer.ifremer.fr/doc/00000/1911/>





Des protections fragiles face à des phénomènes exceptionnels



L'urbanisation



Les contrats de marais et les règlements d'eau



Sud Vendée Littoral
COMMUNAUTÉ DE COMMUNES

Conseil
DEVELOPPEMENT
Sud Vendée Littoral



Etablissement public
du Marais poitevin



Jeudi 30 novembre 2023

Les contrats de marais et les règlements d'eau

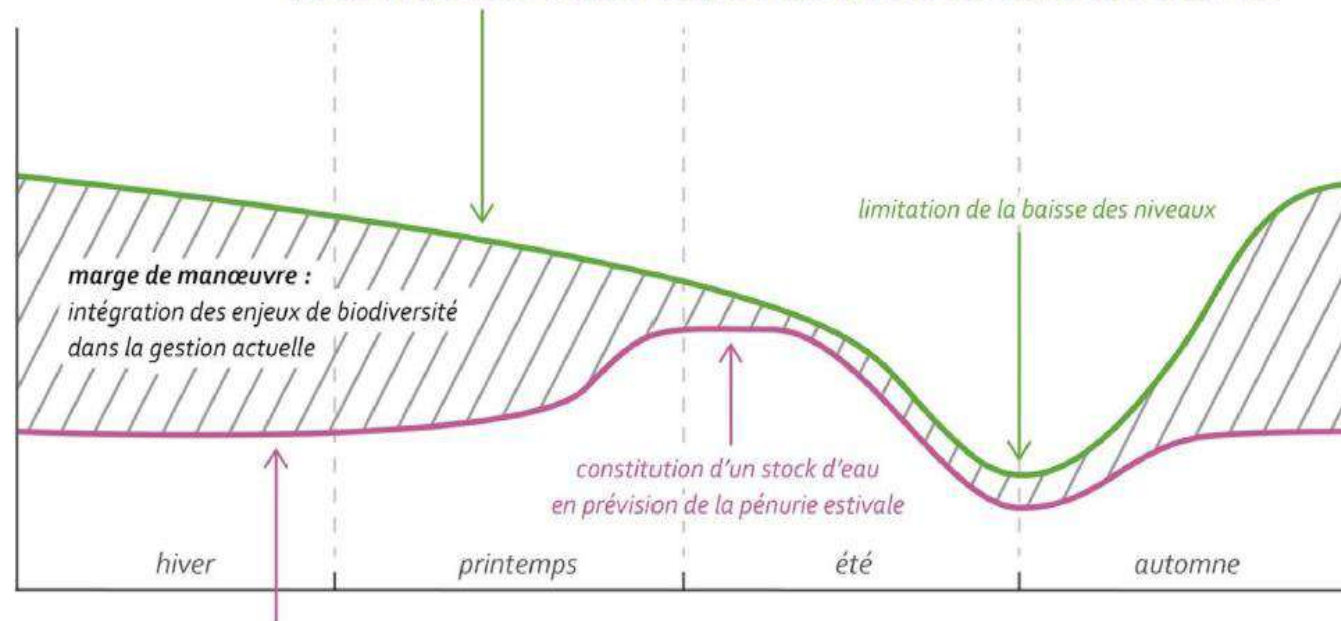


Etablissement public
du Marais poitevin

maintien de niveaux «hauts» : gestion souhaitée pour l'optimum environnemental

enjeux biologiques : - période de migration et d'hivernage des oiseaux d'eau

- période de reproduction d'espèces de la faune et de la flore caractéristiques des zones humides



maintien de niveaux «bas» : gestion actuelle

protection des populations et enjeux agricoles : 1- optimiser l'évacuation des eaux pour protéger les zones habitées des crues importantes
2- éviter l'inondation des terres en culture pendant l'hiver et garantir un accès aux parcelles au printemps

conception : EPMP, avril 2014





- L'AELB propose un outil d'intervention technique et financier pour atteindre les objectifs définis par la Directive Cadre sur l'Eau : le contrat territorial (stratégie sur 6 ans et programme 2 x 3 ans).
- Sous l'égide des syndicats mixtes Vendée-Sèvre-Autizes (VSA) ou Bassin-du-Lay (BL).
- En lien avec la GEMAPI.



Merci de votre attention



Sud Vendée Littoral
COMMUNAUTÉ DE COMMUNES

Conseil
DEVELOPPEMENT
Sud Vendée Littoral



Jeudi 30 novembre 2023

Les enjeux de l'eau en Sud Vendée Littoral

CONFÉRENCE N°1 - LA RESSOURCE EN EAU

Conseil
DEVELOPPEMENT
Sud Vendée Littoral



Sud Vendée Littoral
COMMUNAUTÉ DE COMMUNES



ÉCHANGES

Jeudi 30 novembre 2023

Les enjeux de l'eau en Sud Vendée Littoral

CONFÉRENCE N°1 - LA RESSOURCE EN EAU

Clôture

Jacques CORBIN

Président

Conseil de développement Sud Vendée Littoral



Clôture

David MARCHEGAY

Vice-président

Communauté de communes Sud Vendée Littoral



Les enjeux de l'eau en Sud Vendée Littoral

CONFÉRENCE N°1 - LA RESSOURCE EN EAU

Conseil
DEVELOPPEMENT
Sud Vendée Littoral



Sud Vendée Littoral
COMMUNAUTÉ DE COMMUNES



PROCHAINS RENDEZ-VOUS Conférence n° 2 « les usages de l'eau »

2^{ème} édition de la
SEMAINE DES INITIATIVES
du 27 avril au 5 mai 2024

Jeudi 30 novembre 2023

Les enjeux de l'eau en Sud Vendée Littoral

Conseil
DEVELOP
PEMENT
Sud Vendée Littoral


Sud Vendée Littoral
COMMUNAUTÉ DE COMMUNES



CONFÉRENCE N°1 LA RESSOURCE EN EAU

Jeudi 30 novembre 2023