

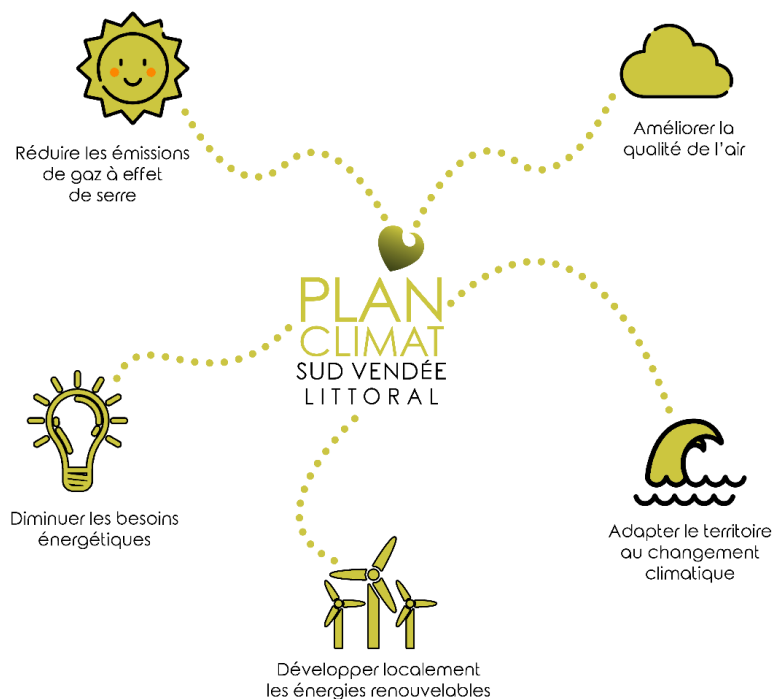
RÉSULTATS D'ENQUÊTE

VOTRE AVIS COMPTE !



ENSEMBLE,
acteurs pour
le climat !

Une enquête a été menée auprès de la population du 15 janvier au 15 mars 2022 dans le cadre de l'élaboration du Plan Climat Air Énergie Territorial. 194 participants ont répondu !



LE PCAET, UN PROJET :



Stratégique et opérationnel pour 6 ans

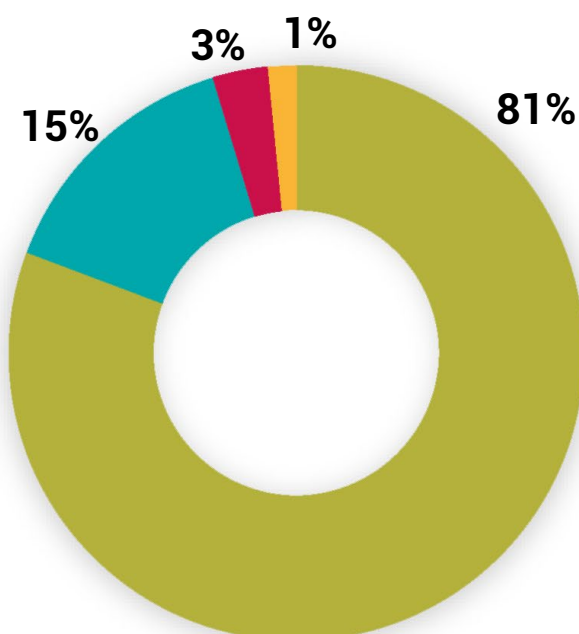


Transversal autour de 5 thématiques



Avec l'ensemble des acteurs du territoire

VOUS SENTEZ-VOUS CONCERNÉ PAR LE CHANGEMENT CLIMATIQUE ET LES PROBLÉMATIQUES ÉNERGÉTIQUES ACTUELLES ?



- Oui, certainement
- Oui, un peu
- Non, pas vraiment
- Non, certainement pas

CONCERNANT LES AXES PRINCIPAUX DU PLAN CLIMAT QUI EST EN COURS D'ÉLABORATION

LES THÉMATIQUES PRIORITAIRES SELON VOUS !

Axe 1 : Vers un territoire à énergie positive

- L'accompagnement pour la rénovation de l'habitat
67 %
- Le développement des énergies renouvelables
46 %

Axe 2 : Vers un aménagement de proximité et une mobilité durable

- Densifier les centres-bourgs et renforcer leur attractivité
47 %
- Développer une offre multimodale autour des centres-bourgs
47 %
- Développer une offre de transport adapté aux personnes en situation de mobilité réduite

Axe 3 : Un territoire qui préserve et valorise ses ressources de façon responsable

- Développer les circuits courts et les commerces de proximité
74 %
- Accompagner la profession agricole vers de nouvelles pratiques
49 %
- Créer une recyclerie/ressourcerie
44 %

Axe 4 : Un territoire qui assure la résilience de son environnement

- Accompagner les actions de gestion de la ressource en eau
57 %
- Valoriser les espaces naturels et leurs fonctions en vue de mieux s'adapter au changement climatique
55 %



CONCERNANT VOS PRATIQUES DU QUOTIDIEN

Rénovation de l'habitat

- Près de **60%** des répondants se chauffe grâce à une énergie renouvelable et près de **50%** ont commencé des travaux d'isolation thermique pour leur logement.

Mobilité et transport

- **67%** ont déjà commencés à favoriser la marche ou le vélo pour les trajets de moins de 2 km. Enfin, **48%** des participants envisagent d'utiliser un véhicule à énergie alternative.

Alimentation, circuits courts et consommation

- Près de **52%** des répondants privilégient déjà les produits locaux de qualité et les commerces de proximité aux grandes surfaces.

Gestion de l'eau et des déchets

- **155** des participants favorisent déjà la réduction des déchets ménagers par le compostage (ou valorisation par des animaux), ce qui permet de réduire de plus de **30%** la quantité de déchets produit par un ménage.
- Les systèmes de récupération d'eau de pluie sont prévus ou réalisés par plus de **54%** des répondants.



ON VOUS DONNE LA PAROLE !



« Mettre en place un compost collectif
au sein de chaque commune ! »

« Réintroduire dans les centres bourg des
végétaux et des arbres pour apporter de la
fraicheur en période estivale. »

« J'ai des poules depuis 10 ans
= réduction des déchets
(150kg de déchets verts/poule/an). »

« J'ai changé de travail car
je n'en pouvais plus de la voiture.
Maintenant j'y vais à pied. »

« C'est très difficile de répondre à ces questions :
tout est à faire ! Comment choisir entre toutes ces
propositions ?

« D'une certaine manière tout est urgent
mais il faut pouvoir financer ! »

« Les objectifs du PCAET ne seront effectivement atteints
que par un recours à la concertation, la démocratie
participative, l'appel le plus large à l'implication
citoyenne. »

**MERCI À TOUS POUR CES ÉLÉMENTS QUI VONT CONTRIBUER
AU PLAN CLIMAT DU SUD VENDÉE LITTORAL !**

Enquête réalisée du 15 janvier au 15 mars 2022 en Sud Vendée Littoral auprès de 194 participants.

